



Querverbinder isoliert, Polzahl: 6, Montageart: Stecken, Breite: 36,5 mm, Farbe: Gelb

RAL: 1026

Kaufmännische Daten

| | |
|--|------------------------|
| Artikelnummer | 3476.8 |
| Artikelbezeichnung | FQI 4/6 YE |
| GTIN (EAN) | 4044211110864 |
| Verpackungseinheit | 20 |
| Mengeneinheit | ST |
| Gewicht pro Stück (exklusive Verpackung) | 4,45 g |
| Gewicht pro Stück (inklusive Verpackung) | 4,47 g |
| Gewichtseinheit | G |
| Zolltarifnummer | 85389099 |
| Herkunftsland | CZ |
| Prio-Artikel | 3476.8 |
| Produktbeschreibung | Querverbinder isoliert |

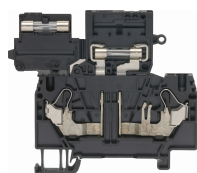
Technische Daten

| Maße | |
|---|------------------------|
| Länge | 4 mm |
| Breite | 36,5 mm |
| Teilungsmaß | 6,1 mm |
| Nenn Daten | |
| Spannung max. | 800 V |
| Bemessungsstrom | 32 A |
| Strombelastbarkeit max. | 32 A |
| Bemessungsquerschnitt | 4 mm ² |
| Anschlussdaten | |
| Polzahl | 6 |
| Werkstoffe | |
| Material | Kupfer |
| Oberfläche | Zinn-Nickel |
| Isoliergehäuse | Polyamid 6.6 |
| Brennbarkeitsklasse UL 94 | V-2 |
| Arbeitstemperatur min. | -40 °C |
| Arbeitstemperatur max. | 105 °C |
| Weitere technische Daten | |
| Montageart | Stecken |
| Anzahl der gebrückten Klemmen | 6 |
| Environmental Product Compliance | |
| REACH Konform | Ja |
| REACH Referenzdatum | 14.06.2023, 23.01.2024 |
| REACH Candidate Substance Note | Nein |
| RoHS Konform | Ja |

Medien

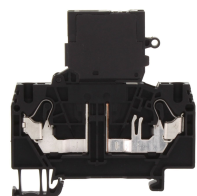
Zubehör

##INVERSE##CONTA-CONNECT



Sicherungstrennklemme, Push-in-Anschluss, Montageart: TS 35/7,5,
Bemessungsquerschnitt: 4 mm², Breite: 6 mm, Farbe: Schwarz

| Artikelnummer | Artikelbezeichnung | GTIN (EAN) | VPE |
|---------------|--------------------|---------------|-----|
| <u>3290.4</u> | FSIK 4/2A BK | 4044211180287 | 25 |



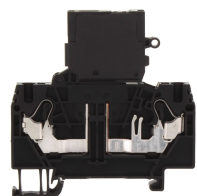
Sicherungstrennklemme, Push-in-Anschluss, Montageart: TS 35/7,5,
Bemessungsquerschnitt: 4 mm², Breite: 6 mm, Farbe: Schwarz

| Artikelnummer | Artikelbezeichnung | GTIN (EAN) | VPE |
|---------------|-------------------------------|---------------|-----|
| <u>3291.4</u> | FSIK 4/2A/LED 12-30V AC/DC BK | 4044211188962 | 25 |



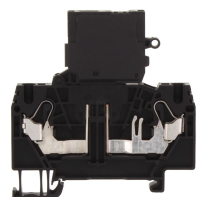
Messertrennklemme, Push-in-Anschluss, Montageart: TS 35/7,5,
Bemessungsquerschnitt: 4 mm², Breite: 6,1 mm, Farbe: Schwarz

| Artikelnummer | Artikelbezeichnung | GTIN (EAN) | VPE |
|---------------|--------------------|---------------|-----|
| <u>3239.4</u> | FSIK 4/2A/MT BK | 4044211209933 | 50 |



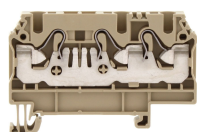
Sicherungstrennklemme, Push-in-Anschluss, Montageart: TS 35/7,5,
Bemessungsquerschnitt: 4 mm², Breite: 6 mm, Farbe: Schwarz

| Artikelnummer | Artikelbezeichnung | GTIN (EAN) | VPE |
|---------------|-------------------------------|---------------|-----|
| <u>3292.4</u> | FSIK 4/2A/LED 30-60V AC/DC BK | 4044211188979 | 25 |



Sicherungstrennklemme, Push-in-Anschluss, Montageart: TS 35/7,5,
Bemessungsquerschnitt: 4 mm², Breite: 6 mm, Farbe: Schwarz

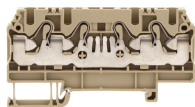
| Artikelnummer | Artikelbezeichnung | GTIN (EAN) | VPE |
|---------------|---------------------------------|---------------|-----|
| <u>3293.4</u> | FSIK 4/2A/LED 110-250V AC/DC BK | 4044211188986 | 25 |



Durchgangsklemme, Push-in-Anschluss, Montageart: TS 35/7,5,
Bemessungsquerschnitt: 4 mm², Breite: 6,1 mm, Farbe: Beige

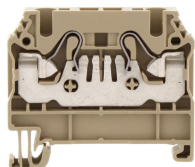
| Artikelnummer | Artikelbezeichnung | GTIN (EAN) | VPE |
|---------------|--------------------|---------------|-----|
| <u>3221.2</u> | FRK 4/3A BG | 4044211109981 | 100 |

##INVERSE##CONTA-CONNECT



Durchgangsklemme, Push-in-Anschluss, Montageart: TS 35/7,5, Bemessungsquerschnitt: 4 mm², Breite: 6,1 mm, Farbe: Beige

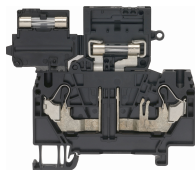
| Artikelnummer | Artikelbezeichnung | GTIN (EAN) | VPE |
|---------------|--------------------|---------------|-----|
| <u>3222.2</u> | FRK 4/4A BG | 4044211110048 | 100 |



Durchgangsklemme, Push-in-Anschluss, Montageart: TS 35/7,5, Bemessungsquerschnitt: 4 mm², Breite: 6,1 mm, Farbe: Beige

| Artikelnummer | Artikelbezeichnung | GTIN (EAN) | VPE |
|---------------|--------------------|---------------|-----|
| <u>3220.2</u> | FRK 4/2A BG | 4044211109929 | 100 |

##INVERSE##CONTA-CONNECT



Sicherungstrennklemme, Push-in-Anschluss, Montageart: TS 35/7,5, Bemessungsquerschnitt: 4 mm², Breite: 6 mm, Farbe: Schwarz

| Artikelnummer | Artikelbezeichnung | GTIN (EAN) | VPE |
|---------------|--------------------|---------------|-----|
| <u>3290.4</u> | FSIK 4/2A BK | 4044211180287 | 25 |