



Querverbinder isoliert, Polzahl: 7, Montageart: Stecken, Breite: 42,6 mm, Farbe: Gelb

RAL: 1026

Kaufmännische Daten

Artikelnummer	3477.8
Artikelbezeichnung	FQI 4/7 YE
GTIN (EAN)	4044211110871
Verpackungseinheit	20
Mengeneinheit	ST
Gewicht pro Stück (exklusive Verpackung)	5,23 g
Gewicht pro Stück (inklusive Verpackung)	5,25 g
Gewichtseinheit	G
Zolltarifnummer	85389099
Herkunftsland	CZ
Prio-Artikel	3477.8
Produktbeschreibung	Querverbinder isoliert

Technische Daten

Maße	
Länge	4 mm
Breite	42,6 mm
Teilungsmaß	6,1 mm

Nenndaten	
Spannung max.	800 V
Bemessungsstrom	32 A
Strombelastbarkeit max.	32 A
Bemessungsquerschnitt	4 mm ²

Anschlussdaten	
Polzahl	7

Werkstoffe	
Material	Kupfer
Oberfläche	Zinn-Nickel
Isoliergehäuse	Polyamid 6.6
Brennbarkeitsklasse UL 94	V-2
Arbeitstemperatur min.	-40 °C
Arbeitstemperatur max.	105 °C

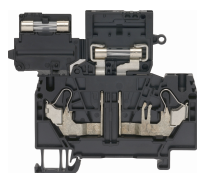
Weitere technische Daten	
Montageart	Stecken
Anzahl der gebrückten Klemmen	7

Environmental Product Compliance	
REACH Konform	Ja
REACH Referenzdatum	14.06.2023, 23.01.2024
REACH Candidate Substance Note	Nein
RoHS Konform	Ja

Medien

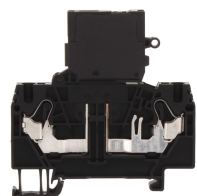
Zubehör

##INVERSE##CONTA-CONNECT



Sicherungstrennklemme, Push-in-Anschluss, Montageart: TS 35/7,5,
Bemessungsquerschnitt: 4 mm², Breite: 6 mm, Farbe: Schwarz

Artikelnummer	Artikelbezeichnung	GTIN (EAN)	VPE
<u>3290.4</u>	FSIK 4/2A BK	4044211180287	25



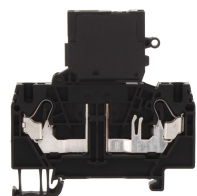
Sicherungstrennklemme, Push-in-Anschluss, Montageart: TS 35/7,5,
Bemessungsquerschnitt: 4 mm², Breite: 6 mm, Farbe: Schwarz

Artikelnummer	Artikelbezeichnung	GTIN (EAN)	VPE
<u>3291.4</u>	FSIK 4/2A/LED 12-30V AC/DC BK	4044211188962	25



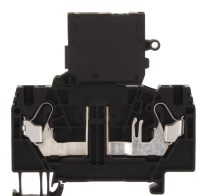
Messertrennklemme, Push-in-Anschluss, Montageart: TS 35/7,5,
Bemessungsquerschnitt: 4 mm², Breite: 6,1 mm, Farbe: Schwarz

Artikelnummer	Artikelbezeichnung	GTIN (EAN)	VPE
<u>3239.4</u>	FSIK 4/2A/MT BK	4044211209933	50



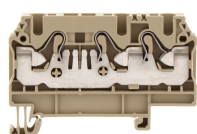
Sicherungstrennklemme, Push-in-Anschluss, Montageart: TS 35/7,5,
Bemessungsquerschnitt: 4 mm², Breite: 6 mm, Farbe: Schwarz

Artikelnummer	Artikelbezeichnung	GTIN (EAN)	VPE
<u>3292.4</u>	FSIK 4/2A/LED 30-60V AC/DC BK	4044211188979	25



Sicherungstrennklemme, Push-in-Anschluss, Montageart: TS 35/7,5,
Bemessungsquerschnitt: 4 mm², Breite: 6 mm, Farbe: Schwarz

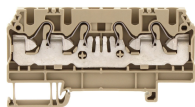
Artikelnummer	Artikelbezeichnung	GTIN (EAN)	VPE
<u>3293.4</u>	FSIK 4/2A/LED 110-250V AC/DC BK	4044211188986	25



Durchgangsklemme, Push-in-Anschluss, Montageart: TS 35/7,5,
Bemessungsquerschnitt: 4 mm², Breite: 6,1 mm, Farbe: Beige

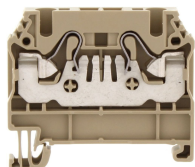
Artikelnummer	Artikelbezeichnung	GTIN (EAN)	VPE
<u>3221.2</u>	FRK 4/3A BG	4044211109981	100

##INVERSE##CONTA-CONNECT



Durchgangsklemme, Push-in-Anschluss, Montageart: TS 35/7,5, Bemessungsquerschnitt: 4 mm², Breite: 6,1 mm, Farbe: Beige

Artikelnummer	Artikelbezeichnung	GTIN (EAN)	VPE
<u>3222.2</u>	FRK 4/4A BG	4044211110048	100



Durchgangsklemme, Push-in-Anschluss, Montageart: TS 35/7,5, Bemessungsquerschnitt: 4 mm², Breite: 6,1 mm, Farbe: Beige

Artikelnummer	Artikelbezeichnung	GTIN (EAN)	VPE
<u>3220.2</u>	FRK 4/2A BG	4044211109929	100