

Abschlussplatte, Breite: 1,5 mm, Farbe: Schwarz

RAL: 9005

Kaufmännische Daten

Artikelnummer	3489.4
Artikelbezeichnung	FAPSI 4/2A BK
GTIN (EAN)	4044211184681
Verpackungseinheit	20
Mengeneinheit	ST
Gewicht pro Stück (exklusive Verpackung)	2,65 g
Gewicht pro Stück (inklusive Verpackung)	2,75 g
Gewichtseinheit	G
Zolltarifnummer	85389099
Herkunftsland	EU
Prio-Artikel	3489.4
Produktbeschreibung	Abschlussplatte

Technische Daten

Maße

Länge	67,3 mm
Breite	1,5 mm
Höhe	35,1 mm

Werkstoffe

Material	Polyamid 6.6
Brennbarkeitsklasse UL 94	V-0
Arbeitstemperatur min.	-40 °C
Arbeitstemperatur max.	120 °C

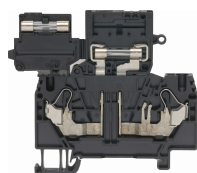
Environmental Product Compliance

REACH Konform	Ja
REACH Referenzdatum	14.06.2023, 23.01.2024
REACH Candidate Substance Note	Nein
RoHS Konform	Ja

Medien

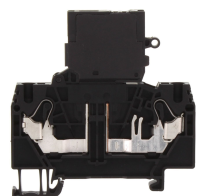
Zubehör

##INVERSE##CONTA-CONNECT



Sicherungstrennklemme, Push-in-Anschluss, Montageart: TS 35/7,5,
Bemessungsquerschnitt: 4 mm², Breite: 6 mm, Farbe: Schwarz

Artikelnummer	Artikelbezeichnung	GTIN (EAN)	VPE
<u>3290.4</u>	FSIK 4/2A BK	4044211180287	25



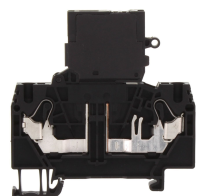
Sicherungstrennklemme, Push-in-Anschluss, Montageart: TS 35/7,5,
Bemessungsquerschnitt: 4 mm², Breite: 6 mm, Farbe: Schwarz

Artikelnummer	Artikelbezeichnung	GTIN (EAN)	VPE
<u>3291.4</u>	FSIK 4/2A/LED 12-30V AC/DC BK	4044211188962	25



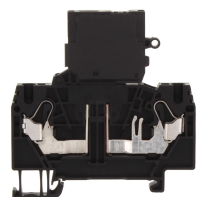
Messertrennklemme, Push-in-Anschluss, Montageart: TS 35/7,5,
Bemessungsquerschnitt: 4 mm², Breite: 6,1 mm, Farbe: Schwarz

Artikelnummer	Artikelbezeichnung	GTIN (EAN)	VPE
<u>3239.4</u>	FSIK 4/2A/MT BK	4044211209933	50



Sicherungstrennklemme, Push-in-Anschluss, Montageart: TS 35/7,5,
Bemessungsquerschnitt: 4 mm², Breite: 6 mm, Farbe: Schwarz

Artikelnummer	Artikelbezeichnung	GTIN (EAN)	VPE
<u>3292.4</u>	FSIK 4/2A/LED 30-60V AC/DC BK	4044211188979	25



Sicherungstrennklemme, Push-in-Anschluss, Montageart: TS 35/7,5,
Bemessungsquerschnitt: 4 mm², Breite: 6 mm, Farbe: Schwarz

Artikelnummer	Artikelbezeichnung	GTIN (EAN)	VPE
<u>3293.4</u>	FSIK 4/2A/LED 110-250V AC/DC BK	4044211188986	25