

Polycarbonat-Gehäuse, Farbe: Lichtgrau, RAL: 7035, Deckel: Polycarbonat, Transparent

RAL: Ähnlich 7035

Kaufmännische Daten

Artikelnummer	4065.2
Artikelbezeichnung	CM 160/5 DT
GTIN (EAN)	4044211061845
Verpackungseinheit	1
Mengeneinheit	ST
Gewicht pro Stück (exklusive Verpackung)	266 g
Gewicht pro Stück (inklusive Verpackung)	292 g
Gewichtseinheit	G
Zolltarifnummer	39269097
Herkunftsland	EU
Produktbeschreibung	Polycarbonat-Gehäuse
Farbe	Lichtgrau

Technische Daten

Maße	
Länge	160 mm
Breite	80 mm
Höhe	55 mm

Werkstoffe	
Material	Polycarbonat
Deckelmaterial	Polycarbonat
Deckelfarbe	Transparent
Deckelschrauben	Edelstahl V2A
Brennbarkeitsklasse UL 94	V-2
Arbeitstemperatur min.	-40 °C
Arbeitstemperatur max.	100 °C
Dichtungsmaterial	Chloropren
Cadmiumfrei	Ja
Halogenfrei	Ja
Witterungsbeständig	Ja

Weitere technische Daten	
Schutzart	IP66
Schutzklasse	II
Schlagfestigkeit	IK08
Selbstformende Befestigungsschrauben für Innenmontage	✓
Durchschlagfestigkeit	30 kV/mm
Oberflächenwiderstand	>10 ¹² Ohm

Environmental Product Compliance	
REACH Konform	Ja
REACH Referenzdatum	23.01.2024
REACH Candidate Substance Note	Nein
RoHS Konform	Ja

Medien

Zubehör

Außengelenke

Außengelenke, Farbe: Lichtgrau

Artikelnummer	Artikelbezeichnung	GTIN (EAN)	VPE
<u>4510.3</u>	AG/CT/CM (Paar)	4044211064044	1

Montageplatte

Montageplatte, Material: Hartpapier, Farbe: Braun

Artikelnummer	Artikelbezeichnung	GTIN (EAN)	VPE
<u>4505.4</u>	MP/M-T/122	4044211063825	1

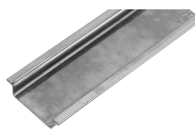
Tragschienenabschnitt TS 15/5,5



Tragschiene, gelocht, Breite: 15 mm, Höhe: 5,5 mm, Material: Stahl, Farbe: Natur

Artikelnummer	Artikelbezeichnung	GTIN (EAN)	VPE
<u>4510.8</u>	TS 15/110 mm lang	4044211064099	1

Tragschienenabschnitt TS 35/7,5



Tragschiene, gelocht, Breite: 35 mm, Höhe: 7,5 mm, Material: Stahl, Farbe: Natur

Artikelnummer	Artikelbezeichnung	GTIN (EAN)	VPE
<u>4508.8</u>	TS 35/112 mm lang	4044211152727	1

Wandlaschen

Wandlaschen, Material: Polycarbonat, Farbe: Grau

Artikelnummer	Artikelbezeichnung	GTIN (EAN)	VPE
<u>4510.2</u>	WL/CM/CT	4044211064037	1