

Polycarbonat-Gehäuse, Farbe: Lichtgrau, RAL: 7035, Deckel: Polycarbonat, Transparent

**RAL:** Ähnlich 7035

### Kaufmännische Daten

Artikelnummer	4073.2
Artikelbezeichnung	CM 240/12 DT
GTIN (EAN)	4044211061920
Verpackungseinheit	1
Mengeneinheit	ST
Gewicht pro Stück (exklusive Verpackung)	917 g
Gewicht pro Stück (inklusive Verpackung)	1017 g
Gewichtseinheit	G
Zolltarifnummer	39269097
Herkunftsland	EU
Produktbeschreibung	Polycarbonat-Gehäuse
Farbe	Lichtgrau

### Technische Daten

#### Maße

Länge	240 mm
Breite	160 mm
Höhe	120 mm

#### Werkstoffe

Material	Polycarbonat
Deckelmaterial	Polycarbonat
Deckelfarbe	Transparent
Deckelschrauben	Edelstahl V2A
Brennbarkeitsklasse UL 94	V-2
Arbeitstemperatur min.	-40 °C
Arbeitstemperatur max.	100 °C
Dichtungsmaterial	Chloropren
Cadmiumfrei	Ja
Halogenfrei	Ja
Witterungsbeständig	Ja

#### Weitere technische Daten

Schutzart	IP66
Schutzklasse	II
Schlagfestigkeit	IK08
Selbstformende Befestigungsschrauben für Innenmontage	✓
Durchschlagfestigkeit	30 kV/mm
Oberflächenwiderstand	>10 <sup>12</sup> Ohm

#### Environmental Product Compliance

REACH Konform	Ja
REACH Referenzdatum	23.01.2024
REACH Candidate Substance Note	Nein
RoHS Konform	Ja

---

### Medien

---

### Zubehör

#### Außengelenke

Außengelenke, Farbe: Lichtgrau

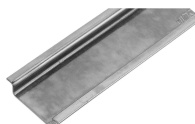
Artikelnummer	Artikelbezeichnung	GTIN (EAN)	VPE
<u>4510.3</u>	AG/CT/CM (Paar)	4044211064044	1

#### Montageplatte

Montageplatte, Material: Hartpapier, Farbe: Braun

Artikelnummer	Artikelbezeichnung	GTIN (EAN)	VPE
<u>4506.0</u>	MP/M-T/240	4044211063856	1

#### Tragschienenabschnitt TS 35/7,5



Tragschiene, gelocht, Breite: 35 mm, Höhe: 7,5 mm, Material: Stahl, Farbe: Natur

Artikelnummer	Artikelbezeichnung	GTIN (EAN)	VPE
<u>4509.1</u>	TS 35/230 mm lang	4044211152758	1

#### Wandlaschen

Wandlaschen, Material: Polycarbonat, Farbe: Grau

Artikelnummer	Artikelbezeichnung	GTIN (EAN)	VPE
<u>4510.2</u>	WL/CM/CT	4044211064037	1