



Polystyrol-Gehäuse ohne metrische Vorprägungen, Farbe: Grau, RAL: Ähnlich 7035, Deckel: Polystyrol, Grau

RAL: 7035

Kaufmännische Daten

Artikelnummer	<u>4261.3</u>
Artikelbezeichnung	CK 1811/111 OV
GTIN (EAN)	4044211062828
Verpackungseinheit	12
Mengeneinheit	ST
Gewicht pro Stück (exklusive Verpackung)	355,9 g
Gewicht pro Stück (inklusive Verpackung)	355,91 g
Gewichtseinheit	G
Zolltarifnummer	39269097
Herkunftsland	DE
Produktbeschreibung	Polystyrol-Gehäuse
Farbe	Grau

Technische Daten

Maße	
Länge	180 mm
Breite	110 mm
Höhe	111 mm

Werkstoffe	
Material	Polystyrol
Deckelmaterial	Polystyrol
Deckelfarbe	Grau
Deckelschrauben	Glasfaserverstärktes Polyamid 6
Brennbarkeitsklasse UL 94	HB
Brennbarkeit gem. EN 60695	650 ° C
Arbeitstemperatur min.	-25 °C
Arbeitstemperatur max.	40 °C
Dichtungsmaterial	Polyurethan
Umgebungstemperatur 24 Std.	35 °C
Rel. Luftfeuchtigkeit bei 40° C max.	50 %
Kurzfristige rel. Luftfeuchtigkeit bei 25° C max.	95 %
Halogenfrei	Ja
PVC-frei	Ja
Schwermetallfrei	Ja
Silikonfrei	Ja

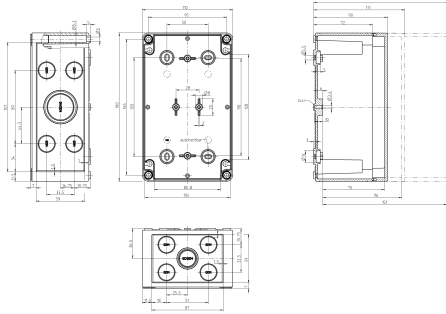
Weitere technische Daten

Schutzart	IP66
Schutzklasse	II
Schlagfestigkeit	IK07
Bemessungsisolationsspannung AC	690 V
Bemessungsisolationsspannung DC	1000 V
Leitungseinführungen	✓
Plombierbar	✓

Environmental Product Compliance

REACH Konform	Ja
REACH Referenzdatum	23.01.2024
REACH Candidate Substance Note	Nein
RoHS Konform	Ja

Medien



Zubehör

Außengelenke



Außengelenke, Farbe: Grau

Artikelnummer	Artikelbezeichnung	GTIN (EAN)	VPE
<u>4512.3</u>	AG/CK 1811-CK 3625	4044211064242	1

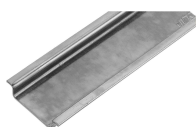
Montageplatte



Montageplatte, Material: Hartpapier, Oberfläche: Melaminkaschiert, Farbe: Grau, RAL: 7035

Artikelnummer	Artikelbezeichnung	GTIN (EAN)	VPE
<u>4511.7</u>	MP/CK 1811	4044211064181	1

Tragschienenabschnitt TS 35/7,5



Tragschiene, gelocht, Breite: 35 mm, Höhe: 7,5 mm, Material: Stahl, Farbe: Natur

Artikelnummer	Artikelbezeichnung	GTIN (EAN)	VPE
<u>4507.4</u>	TS 35/144 mm lang	4044211152581	1

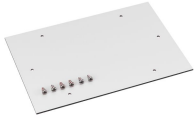
Wandlaschen



Wandlaschen, Material: Hartpapier, Melaminkaschiert, Farbe: Natur

Artikelnummer	Artikelbezeichnung	GTIN (EAN)	VPE
<u>4512.1</u>	WL/CK	4044211064228	1

##INVERSE##CONTA-BOX



Montageplatte, Material: Hartpapier, Oberfläche: Melaminkaschiert, Farbe: Grau, RAL: 7035

Artikelnummer	Artikelbezeichnung	GTIN (EAN)	VPE
<u>4511.7</u>	MP/CK 1811	4044211064181	1