



Polystyrol-Gehäuse ohne metrische Vorprägungen, Farbe: Grau, RAL: Ähnlich 7035, Deckel: Polycarbonat, Transparent

RAL: Ähnlich 7035

Kaufmännische Daten

| | |
|--|--------------------|
| Artikelnummer | <u>4291.3</u> |
| Artikelbezeichnung | CK 2518/111 OVT |
| GTIN (EAN) | 4044211063122 |
| Verpackungseinheit | 6 |
| Mengeneinheit | ST |
| Gewicht pro Stück (exklusive Verpackung) | 670,8 g |
| Gewicht pro Stück (inklusive Verpackung) | 670,81 g |
| Gewichtseinheit | G |
| Zolltarifnummer | 39269097 |
| Herkunftsland | EU |
| Produktbeschreibung | Polystyrol-Gehäuse |
| Farbe | Grau |

Technische Daten

Maße

| | |
|--------|--------|
| Länge | 254 mm |
| Breite | 180 mm |
| Höhe | 111 mm |

Werkstoffe

| | |
|---|---------------------------------|
| Material | Polystyrol |
| Deckelmaterial | Polycarbonat |
| Deckelfarbe | Transparent |
| Deckelschrauben | Glasfaserverstärktes Polyamid 6 |
| Brennbarkeitsklasse UL 94 | HB |
| Brennbarkeit gem. EN 60695 | 650 ° C |
| Arbeitstemperatur min. | -25 °C |
| Arbeitstemperatur max. | 40 °C |
| Dichtungsmaterial | Polyurethan |
| Umgebungstemperatur 24 Std. | 35 °C |
| Rel. Luftfeuchtigkeit bei 40° C max. | 50 % |
| Kurzfristige rel. Luftfeuchtigkeit bei 25° C max. | 95 % |
| Halogenfrei | Ja |
| PVC-frei | Ja |
| Schwermetallfrei | Ja |
| Silikonfrei | Ja |

Weitere technische Daten

| | |
|---------------------------------|--------|
| Schutzart | IP66 |
| Schutzklasse | II |
| Schlagfestigkeit | IK07 |
| Bemessungsisolationsspannung AC | 690 V |
| Bemessungsisolationsspannung DC | 1000 V |
| Leitungseinführungen | ✓ |
| Plombierbar | ✓ |

Environmental Product Compliance

| | |
|--------------------------------|------------|
| REACH Konform | Ja |
| REACH Referenzdatum | 23.01.2024 |
| REACH Candidate Substance Note | Nein |
| RoHS Konform | Ja |

Zubehör

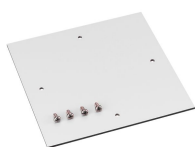
Außengelenke



Außengelenke, Farbe: Grau

| Artikelnummer | Artikelbezeichnung | GTIN (EAN) | VPE |
|---------------|--------------------|---------------|-----|
| <u>4512.3</u> | AG/CK 1811-CK 3625 | 4044211064242 | 1 |

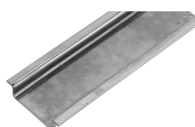
Montageplatte



Montageplatte, Material: Hartpapier, Oberfläche: Melaminkaschiert, Farbe: Grau, RAL: 7035

| Artikelnummer | Artikelbezeichnung | GTIN (EAN) | VPE |
|---------------|--------------------|---------------|-----|
| <u>4511.9</u> | MP/CK 2518 | 4044211064204 | 1 |

Tragschienenabschnitt TS 35/7,5



Tragschiene, gelocht, Breite: 35 mm, Höhe: 7,5 mm, Material: Stahl, Farbe: Natur

| Artikelnummer | Artikelbezeichnung | GTIN (EAN) | VPE |
|---------------|--------------------|---------------|-----|
| <u>4507.4</u> | TS 35/144 mm lang | 4044211152581 | 1 |

Wandlaschen

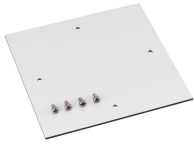


Wandlaschen, Material: Hartpapier, Melaminkaschiert, Farbe: Natur

| Artikelnummer | Artikelbezeichnung | GTIN (EAN) | VPE |
|---------------|--------------------|---------------|-----|
| <u>4512.1</u> | WL/CK | 4044211064228 | 1 |

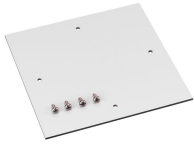
##INVERSE##CONTA-BOX

4291.3 CK 2518/111 OVT



Montageplatte, Material: Hartpapier, Oberfläche: Melaminkaschiert, Farbe: Grau, RAL: 7035

| Artikelnummer | Artikelbezeichnung | GTIN (EAN) | VPE |
|---------------|--------------------|---------------|-----|
| <u>4511.9</u> | MP/CK 2518 | 4044211064204 | 1 |



Montageplatte, Material: Hartpapier, Oberfläche: Melaminkaschiert, Farbe: Grau, RAL: 7035

| Artikelnummer | Artikelbezeichnung | GTIN (EAN) | VPE |
|---------------|--------------------|---------------|-----|
| <u>4512.0</u> | MP/CK 3625 | 4044211064211 | 1 |