

## 4328.3 CK 1111/66 MV mit metrischer Vorprägung

---



Polystyrol-Gehäuse, Farbe: Grau, RAL: Ähnlich 7035, Deckel: Polystyrol, Grau

**RAL:** Ähnlich 7035

### Kaufmännische Daten

---

Artikelnummer	<u>4328.3</u>
Artikelbezeichnung	CK 1111/66 MV
GTIN (EAN)	4044211111830
Verpackungseinheit	21
Mengeneinheit	ST
Gewicht pro Stück (exklusive Verpackung)	181 g
Gewicht pro Stück (inklusive Verpackung)	181,01 g
Gewichtseinheit	G
Zolltarifnummer	39269097
Herkunftsland	DE
Produktbeschreibung	Polystyrol-Gehäuse
Farbe	Grau

## 4328.3 CK 1111/66 MV mit metrischer Vorprägung

### Technische Daten

Maße	
Länge	110 mm
Breite	110 mm
Höhe	66 mm

Werkstoffe	
Material	Polystyrol
Deckelmaterial	Polystyrol
Deckelfarbe	Grau
Deckelschrauben	Glasfaserverstärktes Polyamid 6
Brennbarkeitsklasse UL 94	HB
Brennbarkeit gem. EN 60695	650 ° C
Arbeitstemperatur min.	-25 °C
Arbeitstemperatur max.	40 °C
Dichtungsmaterial	Polyurethan
Umgebungstemperatur 24 Std.	35 °C
Rel. Luftfeuchtigkeit bei 40° C max.	50 %
Kurzfristige rel. Luftfeuchtigkeit bei 25° C max.	95 %
Halogenfrei	Ja
PVC-frei	Ja
Schwermetallfrei	Ja
Silikonfrei	Ja

### Weitere technische Daten

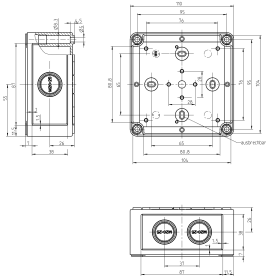
Schutzart	IP66
Schutzklasse	II
Schlagfestigkeit	IK07
Bemessungsisolationsspannung AC	690 V
Bemessungsisolationsspannung DC	1000 V
Leitungseinführungen	✓
Plombierbar	✓

### Environmental Product Compliance

REACH Konform	Ja
REACH Referenzdatum	23.01.2024
REACH Candidate Substance Note	Nein
RoHS Konform	Ja

## 4328.3 CK 1111/66 MV mit metrischer Vorprägung

### Medien



## 4328.3 CK 1111/66 MV mit metrischer Vorprägung

### Zubehör

#### Außengelenke



Außengelenke, Farbe: Grau

Artikelnummer	Artikelbezeichnung	GTIN (EAN)	VPE
<u>4512.2</u>	AG/CK 77-CK 1809	4044211064235	2

#### Montageplatte



Montageplatte, Material: Hartpapier, Oberfläche: Melaminkaschiert, Farbe: Grau, RAL: 7035

Artikelnummer	Artikelbezeichnung	GTIN (EAN)	VPE
<u>4511.3</u>	MP/CK 1111	4044211064143	1

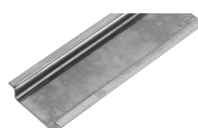
#### Tragschienenabschnitt TS 15/5,5



Tragschiene, gelocht, Breite: 15 mm, Höhe: 5,5 mm, Material: Stahl, Farbe: Natur

Artikelnummer	Artikelbezeichnung	GTIN (EAN)	VPE
<u>4559.2</u>	TS 15/87 mm lang	4044211065119	1

#### Tragschienenabschnitt TS 35/7,5



Tragschiene, gelocht, Breite: 35 mm, Höhe: 7,5 mm, Material: Stahl, Farbe: Natur

Artikelnummer	Artikelbezeichnung	GTIN (EAN)	VPE
<u>4559.3</u>	TS 35/87 mm lang	4044211065126	1

## 4328.3 CK 1111/66 MV mit metrischer Vorprägung

---

### Wandlaschen

---



Wandlaschen, Material: Hartpapier, Melaminkaschiert, Farbe: Natur

Artikelnummer	Artikelbezeichnung	GTIN (EAN)	VPE
<u>4512.1</u>	WL/CK	4044211064228	1

---

### ##INVERSE##CONTA-BOX

---



Montageplatte, Material: Hartpapier, Oberfläche: Melaminkaschiert, Farbe: Grau, RAL: 7035

Artikelnummer	Artikelbezeichnung	GTIN (EAN)	VPE
<u>4511.3</u>	MP/CK 1111	4044211064143	1

---