

## 4360.3 CK 2518/90 MV mit metrischer Vorprägung

---



Polystyrol-Gehäuse, Farbe: Grau, RAL: Ähnlich 7035, Deckel: Polystyrol, Grau

**RAL:** Ähnlich 7035

### Kaufmännische Daten

---

|  |                    |
|--|--------------------|
| Artikelnummer                            | <u>4360.3</u>      |
| Artikelbezeichnung                       | CK 2518/90 MV      |
| GTIN (EAN)                               | 4044211116781      |
| Verpackungseinheit                       | 8                  |
| Mengeneinheit                            | ST                 |
| Gewicht pro Stück (exklusive Verpackung) | 543,99 g           |
| Gewicht pro Stück (inklusive Verpackung) | 544 g              |
| Gewichtseinheit                          | G                  |
| Zolltarifnummer                          | 39269097           |
| Herkunftsland                            | DE                 |
| Produktbeschreibung                      | Polystyrol-Gehäuse |
| Farbe                                    | Grau               |

## 4360.3 CK 2518/90 MV mit metrischer Vorprägung

### Technische Daten

| Maße   |        |
|--------|--------|
| Länge  | 254 mm |
| Breite | 180 mm |
| Höhe   | 90 mm  |

| Werkstoffe  |                                 |
|---|---------------------------------|
| Material  | Polystyrol                      |
| Deckelmaterial                                    | Polystyrol                      |
| Deckelfarbe                                       | Grau                            |
| Deckelschrauben                                   | Glasfaserverstärktes Polyamid 6 |
| Brennbarkeitsklasse UL 94                         | HB                              |
| Brennbarkeit gem. EN 60695                        | 650 ° C                         |
| Arbeitstemperatur min.                            | -25 °C                          |
| Arbeitstemperatur max.                            | 40 °C                           |
| Dichtungsmaterial                                 | Polyurethan                     |
| Umgebungstemperatur 24 Std.                       | 35 °C                           |
| Rel. Luftfeuchtigkeit bei 40° C max.              | 50 %                            |
| Kurzfristige rel. Luftfeuchtigkeit bei 25° C max. | 95 %                            |
| Halogenfrei                                       | Ja                              |
| PVC-frei  | Ja                              |
| Schwermetallfrei                                  | Ja                              |
| Silikonfrei                                       | Ja                              |

### Weitere technische Daten

|                                 |        |
|---------------------------------|--------|
| Schutzart                       | IP66   |
| Schutzklasse                    | II     |
| Schlagfestigkeit                | IK07   |
| Bemessungsisolationsspannung AC | 690 V  |
| Bemessungsisolationsspannung DC | 1000 V |
| Leitungseinführungen            | ✓      |
| Plombierbar                     | ✓      |

### Environmental Product Compliance

|                                |            |
|--------------------------------|------------|
| REACH Konform                  | Ja         |
| REACH Referenzdatum            | 23.01.2024 |
| REACH Candidate Substance Note | Nein       |
| RoHS Konform                   | Ja         |



## 4360.3 CK 2518/90 MV mit metrischer Vorprägung

### Zubehör

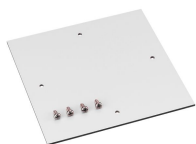
#### Außengelenke



Außengelenke, Farbe: Grau

| Artikelnummer | Artikelbezeichnung | GTIN (EAN)    | VPE |
|---------------|--------------------|---------------|-----|
| <u>4512.3</u> | AG/CK 1811-CK 3625 | 4044211064242 | 1   |

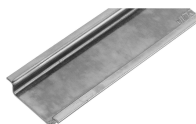
#### Montageplatte



Montageplatte, Material: Hartpapier, Oberfläche: Melaminkaschiert, Farbe: Grau, RAL: 7035

| Artikelnummer | Artikelbezeichnung | GTIN (EAN)    | VPE |
|---------------|--------------------|---------------|-----|
| <u>4511.9</u> | MP/CK 2518         | 4044211064204 | 1   |

#### Tragschienenabschnitt TS 35/7,5



Tragschiene, gelocht, Breite: 35 mm, Höhe: 7,5 mm, Material: Stahl, Farbe: Natur

| Artikelnummer | Artikelbezeichnung | GTIN (EAN)    | VPE |
|---------------|--------------------|---------------|-----|
| <u>4507.4</u> | TS 35/144 mm lang  | 4044211152581 | 1   |

#### Wandlaschen

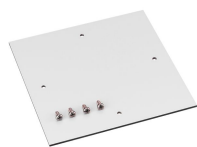


Wandlaschen, Material: Hartpapier, Melaminkaschiert, Farbe: Natur

| Artikelnummer | Artikelbezeichnung | GTIN (EAN)    | VPE |
|---------------|--------------------|---------------|-----|
| <u>4512.1</u> | WL/CK              | 4044211064228 | 1   |

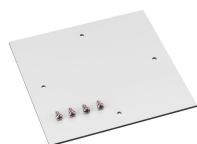
#### ##INVERSE##CONTA-BOX

## 4360.3 CK 2518/90 MV mit metrischer Vorprägung



Montageplatte, Material: Hartpapier, Oberfläche: Melaminkaschiert, Farbe: Grau, RAL: 7035

| Artikelnummer | Artikelbezeichnung | GTIN (EAN)    | VPE |
|---------------|--------------------|---------------|-----|
| <u>4511.9</u> | MP/CK 2518         | 4044211064204 | 1   |



Montageplatte, Material: Hartpapier, Oberfläche: Melaminkaschiert, Farbe: Grau, RAL: 7035

| Artikelnummer | Artikelbezeichnung | GTIN (EAN)    | VPE |
|---------------|--------------------|---------------|-----|
| <u>4512.0</u> | MP/CK 3625         | 4044211064211 | 1   |