

4386.2 CK-PC 1111/90 MV mit metrischer Vorprägung



Glasfaserverstärktes Polycarbonat-Gehäuse, Farbe: Grau, RAL: Ähnlich 7035, Deckel: Polycarbonat, Grau

RAL: Ähnlich 7035

Kaufmännische Daten

Artikelnummer	<u>4386.2</u>
Artikelbezeichnung	CK-PC 1111/90 MV
GTIN (EAN)	4044211117047
Verpackungseinheit	12
Mengeneinheit	ST
Gewicht pro Stück (exklusive Verpackung)	242 g
Gewicht pro Stück (inklusive Verpackung)	242,01 g
Gewichtseinheit	G
Zolltarifnummer	39269097
Herkunftsland	DE
Produktbeschreibung	Polycarbonat-Gehäuse
Farbe	Grau

4386.2 CK-PC 1111/90 MV mit metrischer Vorprägung

Technische Daten

Maße

Länge	110 mm
Breite	110 mm
Höhe	90 mm

Werkstoffe

Material	Polycarbonat
Deckelmaterial	Polycarbonat
Deckelfarbe	Grau
Deckelschrauben	Polyamid 6, glasfaserverstärkt
Glasfaserverstärkt	Ja
Brennbarkeitsklasse UL 94	V-2
Brennbarkeit gem. EN 60695	960 ° C
Arbeitstemperatur min.	-35 °C
Arbeitstemperatur max.	80 °C
Dichtungsmaterial	Polyurethan
Umgebungstemperatur 24 Std.	60 °C
Rel. Luftfeuchtigkeit bei 40° C max.	50 %
Kurzfristige rel. Luftfeuchtigkeit bei 25° C max.	95 %
Halogenfrei	Ja
PVC-frei	Ja
Schwermetallfrei	Ja
Silikonfrei	Ja
Witterungsbeständig	Ja

Weitere technische Daten

Schutzart	IP66
Schutzklasse	II
Schlagfestigkeit	IK08
Bemessungsisolationsspannung AC	1000 V
Bemessungsisolationsspannung DC	690 V
Leitungseinführungen	✓
Plombierbar	✓
Metrische Vorprägungen	✓

4386.2 CK-PC 1111/90 MV mit metrischer Vorprägung

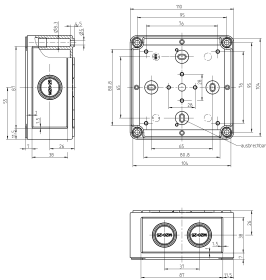
Technische Daten

Environmental Product Compliance

REACH Konform	Ja
REACH Referenzdatum	23.01.2024
REACH Candidate Substance Note	Nein
RoHS Konform	Ja

4386.2 CK-PC 1111/90 MV mit metrischer Vorprägung

Medien



4386.2 CK-PC 1111/90 MV mit metrischer Vorprägung

Zubehör

Außengelenke



Außengelenke, Farbe: Grau

Artikelnummer	Artikelbezeichnung	GTIN (EAN)	VPE
<u>4512.2</u>	AG/CK 77-CK 1809	4044211064235	2

Montageplatte



Montageplatte, Material: Hartpapier, Oberfläche: Melaminkaschiert, Farbe: Grau, RAL: 7035

Artikelnummer	Artikelbezeichnung	GTIN (EAN)	VPE
<u>4511.3</u>	MP/CK 1111	4044211064143	1

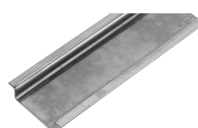
Tragschienenabschnitt TS 15/5,5



Tragschiene, gelocht, Breite: 15 mm, Höhe: 5,5 mm, Material: Stahl, Farbe: Natur

Artikelnummer	Artikelbezeichnung	GTIN (EAN)	VPE
<u>4559.2</u>	TS 15/87 mm lang	4044211065119	1

Tragschienenabschnitt TS 35/7,5



Tragschiene, gelocht, Breite: 35 mm, Höhe: 7,5 mm, Material: Stahl, Farbe: Natur

Artikelnummer	Artikelbezeichnung	GTIN (EAN)	VPE
<u>4559.3</u>	TS 35/87 mm lang	4044211065126	1

4386.2 CK-PC 1111/90 MV mit metrischer Vorprägung

Wandlaschen



Wandlaschen, Material: Hartpapier, Melaminkaschiert, Farbe: Natur

Artikelnummer	Artikelbezeichnung	GTIN (EAN)	VPE
<u>4512.1</u>	WL/CK	4044211064228	1
