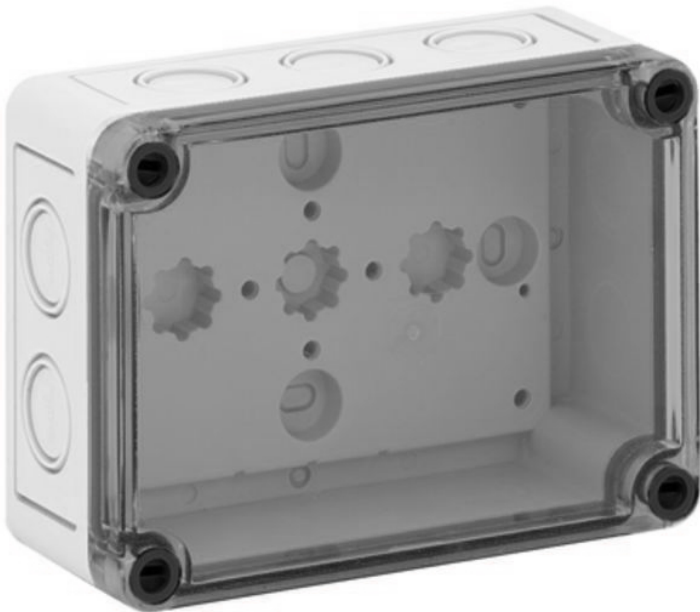


## 4389.2 CK-PC 1309/57 MVT mit metrischer Vorprägung

---



Glasfaserverstärktes Polycarbonat-Gehäuse, Farbe: Grau, RAL: Ähnlich 7035, Deckel: Polycarbonat, Transparent

**RAL:** Ähnlich 7035

### Kaufmännische Daten

---

Artikelnummer	4389.2
Artikelbezeichnung	CK-PC 1309/57 MVT
GTIN (EAN)	4044211117078
Verpackungseinheit	30
Mengeneinheit	ST
Gewicht pro Stück (exklusive Verpackung)	153 g
Gewicht pro Stück (inklusive Verpackung)	153,01 g
Gewichtseinheit	G
Zolltarifnummer	39269097
Herkunftsland	EU
Produktbeschreibung	Polycarbonat-Gehäuse
Farbe	Grau

## 4389.2 CK-PC 1309/57 MVT mit metrischer Vorprägung

### Technische Daten

#### Maße

Länge	130 mm
Breite	94 mm
Höhe	57 mm

#### Werkstoffe

Material	Polycarbonat
Deckelmaterial	Polycarbonat
Deckelfarbe	Transparent
Deckelschrauben	Polyamid 6, glasfaserverstärkt
Glasfaserverstärkt	Ja
Brennbarkeitsklasse UL 94	V-2
Brennbarkeit gem. EN 60695	960 ° C
Arbeitstemperatur min.	-35 °C
Arbeitstemperatur max.	80 °C
Dichtungsmaterial	Polyurethan
Umgebungstemperatur 24 Std.	60 °C
Rel. Luftfeuchtigkeit bei 40° C max.	50 %
Kurzfristige rel. Luftfeuchtigkeit bei 25° C max.	95 %
Halogenfrei	Ja
PVC-frei	Ja
Schwermetallfrei	Ja
Silikonfrei	Ja
Witterungsbeständig	Ja

#### Weitere technische Daten

Schutzart	IP66
Schutzklasse	II
Schlagfestigkeit	IK08
Bemessungsisolationsspannung AC	1000 V
Bemessungsisolationsspannung DC	690 V
Leitungseinführungen	✓
Plombierbar	✓
Metrische Vorprägungen	✓

## 4389.2 CK-PC 1309/57 MVT mit metrischer Vorprägung

---

### Technische Daten

---

#### Environmental Product Compliance

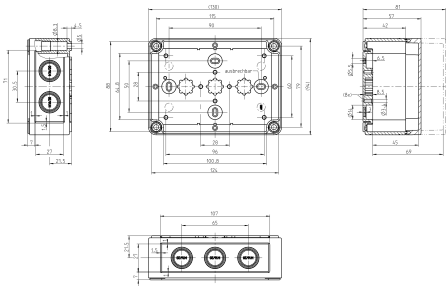
---

REACH Konform	Ja
REACH Referenzdatum	23.01.2024
REACH Candidate Substance Note	Nein
RoHS Konform	Ja

---

## 4389.2 CK-PC 1309/57 MVT mit metrischer Vorprägung

### Medien



## 4389.2 CK-PC 1309/57 MVT mit metrischer Vorprägung

### Zubehör

#### Außengelenke



Außengelenke, Farbe: Grau

Artikelnummer	Artikelbezeichnung	GTIN (EAN)	VPE
<u>4512.2</u>	AG/CK 77-CK 1809	4044211064235	2

#### Montageplatte



Montageplatte, Material: Hartpapier, Oberfläche: Melaminkaschiert, Farbe: Grau, RAL: 7035

Artikelnummer	Artikelbezeichnung	GTIN (EAN)	VPE
<u>4511.4</u>	MP/CK 1309	4044211064150	1

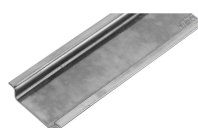
#### Tragschienenabschnitt TS 15/5,5



Tragschiene, gelocht, Breite: 15 mm, Höhe: 5,5 mm, Material: Stahl, Farbe: Natur

Artikelnummer	Artikelbezeichnung	GTIN (EAN)	VPE
<u>4559.4</u>	TS 15/106 mm lang	4044211065133	1

#### Tragschienenabschnitt TS 35/7,5



Tragschiene, gelocht, Breite: 35 mm, Höhe: 7,5 mm, Material: Stahl, Farbe: Natur

Artikelnummer	Artikelbezeichnung	GTIN (EAN)	VPE
<u>4559.5</u>	TS 35/106 mm lang	4044211065140	1

## 4389.2 CK-PC 1309/57 MVT mit metrischer Vorprägung

---

### Wandlaschen

---



Wandlaschen, Material: Hartpapier, Melaminkaschiert, Farbe: Natur

Artikelnummer	Artikelbezeichnung	GTIN (EAN)	VPE
<u>4512.1</u>	WL/CK	4044211064228	1

---