

4394.2 CK-PC 1313/99 MV mit metrischer Vorprägung



Glasfaserverstärktes Polycarbonat-Gehäuse, Farbe: Grau, RAL: Ähnlich 7035, Deckel: Polycarbonat, Grau

RAL: Ähnlich 7035

Kaufmännische Daten

Artikelnummer	<u>4394.2</u>
Artikelbezeichnung	CK-PC 1313/99 MV
GTIN (EAN)	4044211117122
Verpackungseinheit	8
Mengeneinheit	ST
Gewicht pro Stück (exklusive Verpackung)	356,5 g
Gewicht pro Stück (inklusive Verpackung)	356,5 g
Gewichtseinheit	G
Zolltarifnummer	39269097
Herkunftsland	DE
Produktbeschreibung	Polycarbonat-Gehäuse
Farbe	Grau

4394.2 CK-PC 1313/99 MV mit metrischer Vorprägung

Technische Daten

Maße	
Länge	130 mm
Breite	130 mm
Höhe	99 mm

Werkstoffe	
Material	Polycarbonat
Deckelmaterial	Polycarbonat
Deckelfarbe	Grau
Deckelschrauben	Polyamid 6, glasfaserverstärkt
Glasfaserverstärkt	Ja
Brennbarkeitsklasse UL 94	V-2
Brennbarkeit gem. EN 60695	960 ° C
Arbeitstemperatur min.	-35 °C
Arbeitstemperatur max.	80 °C
Dichtungsmaterial	Polyurethan
Umgebungstemperatur 24 Std.	60 °C
Rel. Luftfeuchtigkeit bei 40° C max.	50 %
Kurzfristige rel. Luftfeuchtigkeit bei 25° C max.	95 %
Halogenfrei	Ja
PVC-frei	Ja
Schwermetallfrei	Ja
Silikonfrei	Ja
Witterungsbeständig	Ja

Weitere technische Daten	
Schutzart	IP66
Schutzklasse	II
Schlagfestigkeit	IK08
Bemessungsisolationsspannung AC	1000 V
Bemessungsisolationsspannung DC	690 V
Leitungseinführungen	✓
Plombierbar	✓
Metrische Vorprägungen	✓

4394.2 CK-PC 1313/99 MV mit metrischer Vorprägung

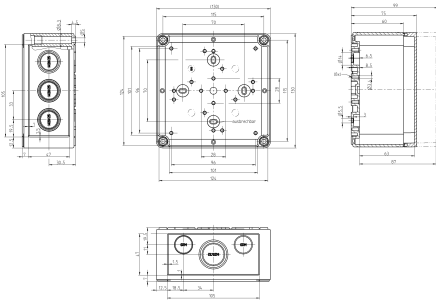
Technische Daten

Environmental Product Compliance

REACH Konform	Ja
REACH Referenzdatum	23.01.2024
REACH Candidate Substance Note	Nein
RoHS Konform	Ja

4394.2 CK-PC 1313/99 MV mit metrischer Vorprägung

Medien



4394.2 CK-PC 1313/99 MV mit metrischer Vorprägung

Zubehör

Außengelenke



Außengelenke, Farbe: Grau

Artikelnummer	Artikelbezeichnung	GTIN (EAN)	VPE
<u>4512.2</u>	AG/CK 77-CK 1809	4044211064235	2

Montageplatte



Montageplatte, Material: Hartpapier, Oberfläche: Melaminkaschiert, Farbe: Grau, RAL: 7035

Artikelnummer	Artikelbezeichnung	GTIN (EAN)	VPE
<u>4511.5</u>	MP/CK 1313	4044211064167	1

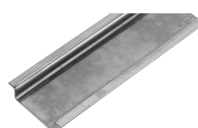
Tragschienenabschnitt TS 15/5,5



Tragschiene, gelocht, Breite: 15 mm, Höhe: 5,5 mm, Material: Stahl, Farbe: Natur

Artikelnummer	Artikelbezeichnung	GTIN (EAN)	VPE
<u>4559.4</u>	TS 15/106 mm lang	4044211065133	1

Tragschienenabschnitt TS 35/7,5



Tragschiene, gelocht, Breite: 35 mm, Höhe: 7,5 mm, Material: Stahl, Farbe: Natur

Artikelnummer	Artikelbezeichnung	GTIN (EAN)	VPE
<u>4559.5</u>	TS 35/106 mm lang	4044211065140	1

4394.2 CK-PC 1313/99 MV mit metrischer Vorprägung

Wandlaschen



Wandlaschen, Material: Hartpapier, Melaminkaschiert, Farbe: Natur

Artikelnummer	Artikelbezeichnung	GTIN (EAN)	VPE
<u>4512.1</u>	WL/CK	4044211064228	1
