

4408.2 CK-PC 1818/111 MV mit metrischer Vorprägung



Glasfaserverstärktes Polycarbonat-Gehäuse, Farbe: Lichtgrau, RAL: Ähnlich 7035, Deckel: Polycarbonat, Grau

RAL: 7035

Kaufmännische Daten

Artikelnummer	<u>4408.2</u>
Artikelbezeichnung	CK-PC 1818/111 MV
GTIN (EAN)	4044211117269
Verpackungseinheit	8
Mengeneinheit	ST
Gewicht pro Stück (exklusive Verpackung)	525 g
Gewicht pro Stück (inklusive Verpackung)	525,01 g
Gewichtseinheit	G
Zolltarifnummer	39269097
Herkunftsland	DE
Produktbeschreibung	Polycarbonat-Gehäuse
Farbe	Lichtgrau

4408.2 CK-PC 1818/111 MV mit metrischer Vorprägung

Technische Daten

Maße	
Länge	182 mm
Breite	180 mm
Höhe	111 mm

Werkstoffe	
Material	Polycarbonat
Deckelmaterial	Polycarbonat
Deckelfarbe	Grau
Deckelschrauben	Polyamid 6, glasfaserverstärkt
Glasfaserverstärkt	Ja
Brennbarkeitsklasse UL 94	V-2
Brennbarkeit gem. EN 60695	960 ° C
Arbeitstemperatur min.	-35 °C
Arbeitstemperatur max.	80 °C
Dichtungsmaterial	Polyurethan
Umgebungstemperatur 24 Std.	60 °C
Rel. Luftfeuchtigkeit bei 40° C max.	50 %
Kurzfristige rel. Luftfeuchtigkeit bei 25° C max.	95 %
Halogenfrei	Ja
PVC-frei	Ja
Schwermetallfrei	Ja
Silikonfrei	Ja
Witterungsbeständig	Ja

Weitere technische Daten	
Schutzart	IP66
Schutzklasse	II
Schlagfestigkeit	IK08
Bemessungsisolationsspannung AC	1000 V
Bemessungsisolationsspannung DC	690 V
Leitungseinführungen	✓
Plombierbar	✓
Metrische Vorprägungen	✓

4408.2 CK-PC 1818/111 MV mit metrischer Vorprägung

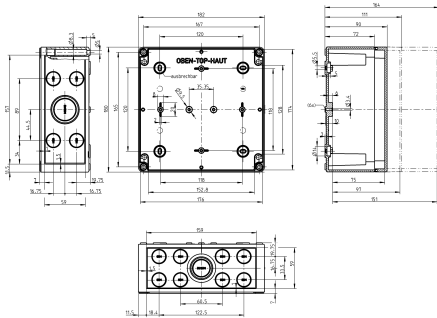
Technische Daten

Environmental Product Compliance

REACH Konform	Ja
REACH Referenzdatum	23.01.2024
REACH Candidate Substance Note	Nein
RoHS Konform	Ja

4408.2 CK-PC 1818/111 MV mit metrischer Vorprägung

Medien



4408.2 CK-PC 1818/111 MV mit metrischer Vorprägung

Zubehör

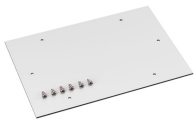
Außengelenke



Außengelenke, Farbe: Grau

Artikelnummer	Artikelbezeichnung	GTIN (EAN)	VPE
<u>4512.3</u>	AG/CK 1811-CK 3625	4044211064242	1

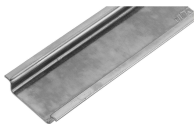
Montageplatte



Montageplatte, Material: Hartpapier, Oberfläche: Melaminkaschiert, Farbe: Grau, RAL: 7035

Artikelnummer	Artikelbezeichnung	GTIN (EAN)	VPE
<u>4511.8</u>	MP/CK 1818	4044211064198	1

Tragschienenabschnitt TS 35/7,5



Tragschiene, gelocht, Breite: 35 mm, Höhe: 7,5 mm, Material: Stahl, Farbe: Natur

Artikelnummer	Artikelbezeichnung	GTIN (EAN)	VPE
<u>4507.4</u>	TS 35/144 mm lang	4044211152581	1

Wandlaschen



Wandlaschen, Material: Hartpapier, Melaminkaschiert, Farbe: Natur

Artikelnummer	Artikelbezeichnung	GTIN (EAN)	VPE
<u>4512.1</u>	WL/CK	4044211064228	1