

## 4416.2 CK-PC 2518/84 MV mit metrischer Vorprägung

---



Glasfaserverstärktes Polycarbonat-Gehäuse, Farbe: Grau, RAL: Ähnlich 7035, Deckel: Polycarbonat, Grau

**RAL:** Ähnlich 7035

### Kaufmännische Daten

---

|  |                      |
|--|----------------------|
| Artikelnummer                            | <u>4416.2</u>        |
| Artikelbezeichnung                       | CK-PC 2518/84 MV     |
| GTIN (EAN)                               | 4044211117320        |
| Verpackungseinheit                       | 6                    |
| Mengeneinheit                            | ST                   |
| Gewicht pro Stück (exklusive Verpackung) | 600 g                |
| Gewicht pro Stück (inklusive Verpackung) | 600,01 g             |
| Gewichtseinheit                          | G                    |
| Zolltarifnummer                          | 39269097             |
| Herkunftsland                            | EU                   |
| Produktbeschreibung                      | Polycarbonat-Gehäuse |
| Farbe                                    | Grau                 |

## 4416.2 CK-PC 2518/84 MV mit metrischer Vorprägung

### Technische Daten

#### Maße

|        |        |
|--------|--------|
| Länge  | 254 mm |
| Breite | 180 mm |
| Höhe   | 84 mm  |

#### Werkstoffe

|   |                                |
|---|--------------------------------|
| Material  | Polycarbonat                   |
| Deckelmaterial                                    | Polycarbonat                   |
| Deckelfarbe                                       | Grau                           |
| Deckelschrauben                                   | Polyamid 6, glasfaserverstärkt |
| Glasfaserverstärkt                                | Ja                             |
| Brennbarkeitsklasse UL 94                         | V-2                            |
| Brennbarkeit gem. EN 60695                        | 960 ° C                        |
| Arbeitstemperatur min.                            | -35 °C                         |
| Arbeitstemperatur max.                            | 80 °C                          |
| Dichtungsmaterial                                 | Polyurethan                    |
| Umgebungstemperatur 24 Std.                       | 60 °C                          |
| Rel. Luftfeuchtigkeit bei 40° C max.              | 50 %                           |
| Kurzfristige rel. Luftfeuchtigkeit bei 25° C max. | 95 %                           |
| Halogenfrei                                       | Ja                             |
| PVC-frei  | Ja                             |
| Schwermetallfrei                                  | Ja                             |
| Silikonfrei                                       | Ja                             |
| Witterungsbeständig                               | Ja                             |

#### Weitere technische Daten

|                                 |        |
|---------------------------------|--------|
| Schutzart                       | IP66   |
| Schutzklasse                    | II     |
| Schlagfestigkeit                | IK08   |
| Bemessungsisolationsspannung AC | 1000 V |
| Bemessungsisolationsspannung DC | 690 V  |
| Leitungseinführungen            | ✓      |
| Plombierbar                     | ✓      |
| Metrische Vorprägungen          | ✓      |

## 4416.2 CK-PC 2518/84 MV mit metrischer Vorprägung

---

### Technische Daten

---

#### Environmental Product Compliance

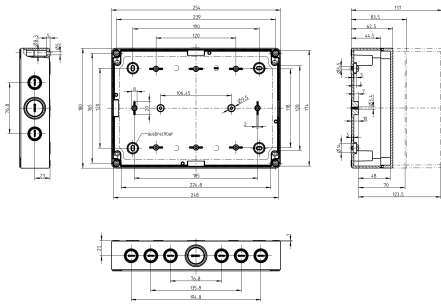
---

|                                |            |
|--------------------------------|------------|
| REACH Konform                  | Ja         |
| REACH Referenzdatum            | 23.01.2024 |
| REACH Candidate Substance Note | Nein       |
| RoHS Konform                   | Ja         |

---

## 4416.2 CK-PC 2518/84 MV mit metrischer Vorprägung

### Medien



## 4416.2 CK-PC 2518/84 MV mit metrischer Vorprägung

### Zubehör

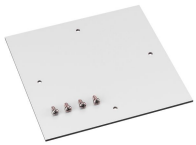
#### Außengelenke



Außengelenke, Farbe: Grau

| Artikelnummer | Artikelbezeichnung | GTIN (EAN)    | VPE |
|---------------|--------------------|---------------|-----|
| <u>4512.3</u> | AG/CK 1811-CK 3625 | 4044211064242 | 1   |

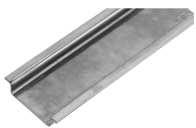
#### Montageplatte



Montageplatte, Material: Hartpapier, Oberfläche: Melaminkaschiert, Farbe: Grau, RAL: 7035

| Artikelnummer | Artikelbezeichnung | GTIN (EAN)    | VPE |
|---------------|--------------------|---------------|-----|
| <u>4511.9</u> | MP/CK 2518         | 4044211064204 | 1   |

#### Tragschienenabschnitt TS 35/7,5



Tragschiene, gelocht, Breite: 35 mm, Höhe: 7,5 mm, Material: Stahl, Farbe: Natur

| Artikelnummer | Artikelbezeichnung | GTIN (EAN)    | VPE |
|---------------|--------------------|---------------|-----|
| <u>4507.4</u> | TS 35/144 mm lang  | 4044211152581 | 1   |

#### Wandlaschen



Wandlaschen, Material: Hartpapier, Melaminkaschiert, Farbe: Natur

| Artikelnummer | Artikelbezeichnung | GTIN (EAN)    | VPE |
|---------------|--------------------|---------------|-----|
| <u>4512.1</u> | WL/CK              | 4044211064228 | 1   |