

## 4428.2 CK-PC 3625/111 MV mit metrischer Vorprägung

---



Glasfaserverstärktes Polycarbonat-Gehäuse, Farbe: Grau, RAL: Ähnlich 7035, Deckel: Polycarbonat, Grau

**RAL:** Ähnlich 7035

### Kaufmännische Daten

---

Artikelnummer	<u>4428.2</u>
Artikelbezeichnung	CK-PC 3625/111 MV
GTIN (EAN)	4044211117405
Verpackungseinheit	3
Mengeneinheit	ST
Gewicht pro Stück (exklusive Verpackung)	1167 g
Gewicht pro Stück (inklusive Verpackung)	1167,01 g
Gewichtseinheit	G
Zolltarifnummer	39269097
Herkunftsland	DE
Produktbeschreibung	Polycarbonat-Gehäuse
Farbe	Grau

## 4428.2 CK-PC 3625/111 MV mit metrischer Vorprägung

### Technische Daten

<b>Maße</b>	
Länge	361 mm
Breite	254 mm
Höhe	111 mm

<b>Werkstoffe</b>	
Material	Polycarbonat
Deckelmaterial	Polycarbonat
Deckelfarbe	Grau
Deckelschrauben	Polyamid 6, glasfaserverstärkt
Glasfaserverstärkt	Ja
Brennbarkeitsklasse UL 94	V-2
Brennbarkeit gem. EN 60695	960 ° C
Arbeitstemperatur min.	-35 °C
Arbeitstemperatur max.	80 °C
Dichtungsmaterial	Polyurethan
Umgebungstemperatur 24 Std.	60 °C
Rel. Luftfeuchtigkeit bei 40° C max.	50 %
Kurzfristige rel. Luftfeuchtigkeit bei 25° C max.	95 %
Halogenfrei	Ja
PVC-frei	Ja
Schwermetallfrei	Ja
Silikonfrei	Ja
Witterungsbeständig	Ja

<b>Weitere technische Daten</b>	
Schutzart	IP66
Schutzklasse	II
Schlagfestigkeit	IK08
Bemessungsisolationsspannung AC	1000 V
Bemessungsisolationsspannung DC	690 V
Leitungseinführungen	✓
Plombierbar	✓
Metrische Vorprägungen	✓

## 4428.2 CK-PC 3625/111 MV mit metrischer Vorprägung

---

### Technische Daten

---

#### Environmental Product Compliance

---

REACH Konform	Ja
REACH Referenzdatum	23.01.2024
REACH Candidate Substance Note	Nein
RoHS Konform	Ja

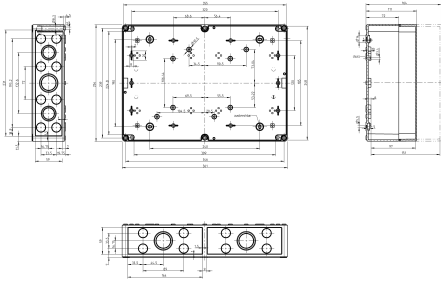
---

## 4428.2 CK-PC 3625/111 MV mit metrischer Vorprägung

---

### Medien

---



## 4428.2 CK-PC 3625/111 MV mit metrischer Vorprägung

### Zubehör

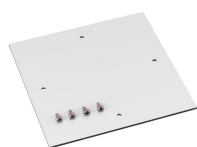
#### Außengelenke



Außengelenke, Farbe: Grau

Artikelnummer	Artikelbezeichnung	GTIN (EAN)	VPE
<u>4512.3</u>	AG/CK 1811-CK 3625	4044211064242	1

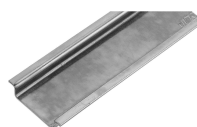
#### Montageplatte



Montageplatte, Material: Hartpapier, Oberfläche: Melaminkaschiert, Farbe: Grau, RAL: 7035

Artikelnummer	Artikelbezeichnung	GTIN (EAN)	VPE
<u>4512.0</u>	MP/CK 3625	4044211064211	1

#### Tragschienenabschnitt TS 35/7,5



Tragschiene, gelocht, Breite: 35 mm, Höhe: 7,5 mm, Material: Stahl, Farbe: Natur

Artikelnummer	Artikelbezeichnung	GTIN (EAN)	VPE
<u>4559.8</u>	TS 35/336 mm lang	4044211065164	1

#### Wandlaschen



Wandlaschen, Material: Hartpapier, Melaminkaschiert, Farbe: Natur

Artikelnummer	Artikelbezeichnung	GTIN (EAN)	VPE
<u>4512.1</u>	WL/CK	4044211064228	1