

## 4431.2 CK-PC 3625/165 MVT mit metrischer Vorprägung



Glasfaserverstärktes Polycarbonat-Gehäuse, Farbe: Grau, RAL: Ähnlich 7035, Deckel: Polycarbonat, Transparent

**RAL:** Ähnlich 7035

### Kaufmännische Daten

Artikelnummer	4431.2
Artikelbezeichnung	CK-PC 3625/165 MVT
GTIN (EAN)	4044211117436
Verpackungseinheit	2
Mengeneinheit	ST
Gewicht pro Stück (exklusive Verpackung)	1550 g
Gewicht pro Stück (inklusive Verpackung)	1550,01 g
Gewichtseinheit	G
Zolltarifnummer	39269097
Herkunftsland	DE
Produktbeschreibung	Polycarbonat-Gehäuse
Farbe	Grau

## 4431.2 CK-PC 3625/165 MVT mit metrischer Vorprägung

### Technische Daten

#### Maße

Länge	361 mm
Breite	254 mm
Höhe	165 mm

#### Werkstoffe

Material	Polycarbonat
Deckelmaterial	Polycarbonat
Deckelfarbe	Transparent
Deckelschrauben	Polyamid 6, glasfaserverstärkt
Glasfaserverstärkt	Ja
Brennbarkeitsklasse UL 94	V-2
Brennbarkeit gem. EN 60695	960 ° C
Arbeitstemperatur min.	-35 °C
Arbeitstemperatur max.	80 °C
Dichtungsmaterial	Polyurethan
Umgebungstemperatur 24 Std.	60 °C
Rel. Luftfeuchtigkeit bei 40° C max.	50 %
Kurzfristige rel. Luftfeuchtigkeit bei 25° C max.	95 %
Halogenfrei	Ja
PVC-frei	Ja
Schwermetallfrei	Ja
Silikonfrei	Ja
Witterungsbeständig	Ja

#### Weitere technische Daten

Schutzart	IP66
Schutzklasse	II
Schlagfestigkeit	IK08
Bemessungsisolationsspannung AC	1000 V
Bemessungsisolationsspannung DC	690 V
Leitungseinführungen	✓
Plombierbar	✓
Metrische Vorprägungen	✓

## 4431.2 CK-PC 3625/165 MVT mit metrischer Vorprägung

---

### Technische Daten

---

#### Environmental Product Compliance

---

REACH Konform	Ja
REACH Referenzdatum	23.01.2024
REACH Candidate Substance Note	Nein
RoHS Konform	Ja

---



## 4431.2 CK-PC 3625/165 MVT mit metrischer Vorprägung

### Zubehör

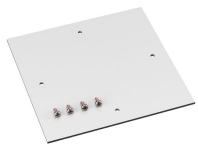
#### Außengelenke



Außengelenke, Farbe: Grau

Artikelnummer	Artikelbezeichnung	GTIN (EAN)	VPE
<u>4512.3</u>	AG/CK 1811-CK 3625	4044211064242	1

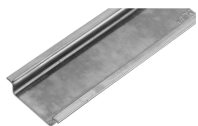
#### Montageplatte



Montageplatte, Material: Hartpapier, Oberfläche: Melaminkaschiert, Farbe: Grau, RAL: 7035

Artikelnummer	Artikelbezeichnung	GTIN (EAN)	VPE
<u>4512.0</u>	MP/CK 3625	4044211064211	1

#### Tragschienenabschnitt TS 35/7,5



Tragschiene, gelocht, Breite: 35 mm, Höhe: 7,5 mm, Material: Stahl, Farbe: Natur

Artikelnummer	Artikelbezeichnung	GTIN (EAN)	VPE
<u>4559.8</u>	TS 35/336 mm lang	4044211065164	1

#### Wandlaschen



Wandlaschen, Material: Hartpapier, Melaminkaschiert, Farbe: Natur

Artikelnummer	Artikelbezeichnung	GTIN (EAN)	VPE
<u>4512.1</u>	WL/CK	4044211064228	1