



Wandlaschen, Material: Stahl, Oberfläche: Verzinkt, Farbe: Natur

### Kaufmännische Daten

Artikelnummer	4509.3
Artikelbezeichnung	WL/CP/CA kurz
GTIN (EAN)	4044211063948
Verpackungseinheit	1
Mengeneinheit	ST
Gewicht pro Stück (exklusive Verpackung)	30 g
Gewicht pro Stück (inklusive Verpackung)	35 g
Gewichtseinheit	G
Zolltarifnummer	39269097
Herkunftsland	EU
Prio-Artikel	4509.0
Produktbeschreibung	Wandlaschen
Farbe	Natur

## 4509.3 WL/CP/CA kurz Set à 4 Metall-Laschen

---

### Technische Daten

---

#### Werkstoffe

Material	Stahl
Oberfläche	Verzinkt

#### Environmental Product Compliance

REACH Konform	Ja
REACH Referenzdatum	23.01.2024
REACH Candidate Substance Note	Nein
RoHS Konform	Ja

## 4509.3 WL/CP/CA kurz Set à 4 Metall-Laschen

---

Medien

---

## 4509.3 WL/CP/CA kurz Set à 4 Metall-Laschen

### Zubehör

#### ##INVERSE##CONTA-BOX



Aluminium-Gehäuse, Oberfläche: Pulverlackbeschichtung, Farbe: Silbergrau, RAL: 7001

Artikelnummer	Artikelbezeichnung	GTIN (EAN)	VPE
<u>4004.0</u>	CA 125/57	4044211061371	1



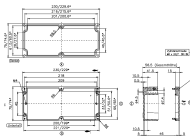
Aluminium-Gehäuse, Oberfläche: Pulverlackbeschichtung, Farbe: Silbergrau, RAL: 7001

Artikelnummer	Artikelbezeichnung	GTIN (EAN)	VPE
<u>4003.0</u>	CA 75/57	4044211061364	1



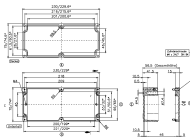
Aluminium-Gehäuse, Oberfläche: Pulverlackbeschichtung, Farbe: Silbergrau, RAL: 7001

Artikelnummer	Artikelbezeichnung	GTIN (EAN)	VPE
<u>4006.0</u>	CA 175/57	4044211061395	1



Glasfaserverstärktes Polyester-Gehäuse, Farbe: Fehgrau, RAL: 7000, Deckel:  
Duroplastischer Polyester, Fehgrau

Artikelnummer	Artikelbezeichnung	GTIN (EAN)	VPE
<u>4437.1</u>	CP 230/55	4044211114602	1



Glasfaserverstärktes Polyester-Gehäuse, Farbe: Fehgrau, RAL: 7000, Deckel:  
Duroplastischer Polyester, Fehgrau

Artikelnummer	Artikelbezeichnung	GTIN (EAN)	VPE
<u>4437.1</u>	CP 230/55	4044211114602	1



Glasfaserverstärktes Polyester-Gehäuse, Farbe: Fehgrau, RAL: 7000, Deckel:  
Duroplastischer Polyester, Fehgrau

Artikelnummer	Artikelbezeichnung	GTIN (EAN)	VPE
<u>4020.1</u>	CP 80/55	4044211061531	1



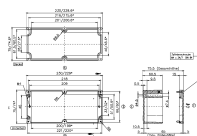
Glasfaserverstärktes Polyester-Gehäuse, Farbe: Fehgrau, RAL: 7000, Deckel:  
Duroplastischer Polyester, Fehgrau

Artikelnummer	Artikelbezeichnung	GTIN (EAN)	VPE
<u>4023.1</u>	CP 190/55	4044211061562	1

## 4509.3 WL/CP/CA kurz

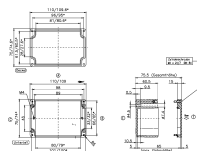
## Set à 4 Metall-Laschen

##INVERSE##CONTA-BOX



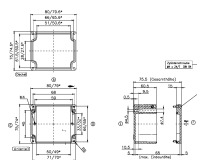
Glasfaserverstärktes Polyester-Gehäuse, Farbe: Fehgrau, RAL: 7000, Deckel:  
Duroplastischer Polyester, Fehgrau

Artikelnummer	Artikelbezeichnung	GTIN (EAN)	VPE
<u>4198.1</u>	CP 230/75	4044211117450	1



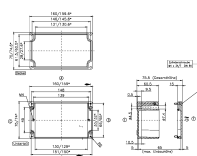
Glasfaserverstärktes Polyester-Gehäuse, Farbe: Fehgrau, RAL: 7000, Deckel:  
Duroplastischer Polyester, Fehgrau

Artikelnummer	Artikelbezeichnung	GTIN (EAN)	VPE
<u>4434.1</u>	CP 110/75	4044211114572	1



Glasfaserverstärktes Polyester-Gehäuse, Farbe: Fehgrau, RAL: 7000, Deckel:  
Duroplastischer Polyester, Fehgrau

Artikelnummer	Artikelbezeichnung	GTIN (EAN)	VPE
<u>4439.1</u>	CP 80/75	4044211117443	1



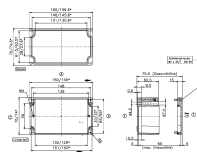
Glasfaserverstärktes Polyester-Gehäuse, Farbe: Fehgrau, RAL: 7000, Deckel:  
Duroplastischer Polyester, Fehgrau

Artikelnummer	Artikelbezeichnung	GTIN (EAN)	VPE
<u>4435.1</u>	CP 160/75	4044211114589	1



Glasfaserverstärktes Polyester-Gehäuse, Farbe: Fehgrau, RAL: 7000, Deckel:  
Duroplastischer Polyester, Fehgrau

Artikelnummer	Artikelbezeichnung	GTIN (EAN)	VPE
<u>4022.1</u>	CP 160/55	4044211061555	1



Glasfaserverstärktes Polyester-Gehäuse, Farbe: Fehgrau, RAL: 7000, Deckel:  
Duroplastischer Polyester, Fehgrau

Artikelnummer	Artikelbezeichnung	GTIN (EAN)	VPE
<u>4435.1</u>	CP 160/75	4044211114589	1