



Montageplatte, Material: Hartpapier, Oberfläche: Melaminkaschiert, Farbe: Grau, RAL: 7035

RAL: Ähnlich 7035

Kaufmännische Daten

| | |
|--|---------------|
| Artikelnummer | <u>4511.0</u> |
| Artikelbezeichnung | MP/CK 77 |
| GTIN (EAN) | 4044211064112 |
| Verpackungseinheit | 1 |
| Mengeneinheit | ST |
| Gewicht pro Stück (exklusive Verpackung) | 16 g |
| Gewicht pro Stück (inklusive Verpackung) | 17,6 g |
| Gewichtseinheit | G |
| Zolltarifnummer | 85479000 |
| Herkunftsland | EU |
| Produktbeschreibung | Montageplatte |
| Farbe | Grau |

Technische Daten

Maße

| | |
|--------|--------|
| Länge | 45 mm |
| Breite | 45 mm |
| Höhe | 2,5 mm |

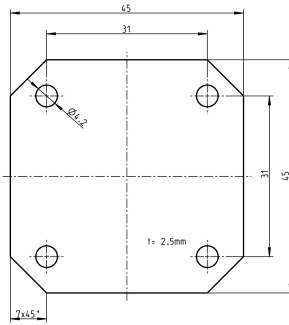
Werkstoffe

| | |
|------------|------------------|
| Material | Hartpapier |
| Oberfläche | Melaminkaschiert |

Environmental Product Compliance

| | |
|--------------------------------|------------|
| REACH Konform | Ja |
| REACH Referenzdatum | 23.01.2024 |
| REACH Candidate Substance Note | Nein |
| RoHS Konform | Ja |

Medien



Zubehör

Gehäuse



Polystyrol-Gehäuse ohne metrische Vorprägungen, Farbe: Grau, RAL: Ähnlich 7035, Deckel: Polystyrol, Grau

| Artikelnummer | Artikelbezeichnung | GTIN (EAN) | VPE |
|---------------|--------------------|---------------|-----|
| <u>4201.3</u> | CK 77/57 OV | 4044211062224 | 40 |



Polystyrol-Gehäuse ohne metrische Vorprägungen, Farbe: Grau, RAL: Ähnlich 7035, Deckel: Polycarbonat, Transparent

| Artikelnummer | Artikelbezeichnung | GTIN (EAN) | VPE |
|---------------|--------------------|---------------|-----|
| <u>4203.3</u> | CK 77/57 OVT | 4044211062248 | 40 |



Polystyrol-Gehäuse, Farbe: Grau, RAL: Ähnlich 7035, Deckel: Polycarbonat, Transparent

| Artikelnummer | Artikelbezeichnung | GTIN (EAN) | VPE |
|---------------|--------------------|---------------|-----|
| <u>4319.3</u> | CK 77/81 MVT | 4044211111748 | 45 |



Polystyrol-Gehäuse ohne metrische Vorprägungen, Farbe: Grau, RAL: Ähnlich 7035, Deckel: Polystyrol, Grau

| Artikelnummer | Artikelbezeichnung | GTIN (EAN) | VPE |
|---------------|--------------------|---------------|-----|
| <u>4205.3</u> | CK 77/81 OV | 4044211062262 | 45 |



Polystyrol-Gehäuse, Farbe: Grau, RAL: Ähnlich 7035, Deckel: Polystyrol, Grau

| Artikelnummer | Artikelbezeichnung | GTIN (EAN) | VPE |
|---------------|--------------------|---------------|-----|
| <u>4316.3</u> | CK 77/57 MV | 4044211111717 | 40 |



Polystyrol-Gehäuse, Farbe: Grau, RAL: Ähnlich 7035, Deckel: Polystyrol, Grau

| Artikelnummer | Artikelbezeichnung | GTIN (EAN) | VPE |
|---------------|--------------------|---------------|-----|
| <u>4318.3</u> | CK 77/81 MV | 4044211111731 | 45 |



Polystyrol-Gehäuse, Farbe: Grau, RAL: Ähnlich 7035, Deckel: Polycarbonat, Transparent

| Artikelnummer | Artikelbezeichnung | GTIN (EAN) | VPE |
|---------------|--------------------|---------------|-----|
| <u>4317.3</u> | CK 77/57 MVT | 4044211111724 | 40 |

Gehäuse



Polystyrol-Gehäuse ohne metrische Vorprägungen, Farbe: Grau, RAL: Ähnlich 7035, Deckel: Polycarbonat, Transparent

| Artikelnummer | Artikelbezeichnung | GTIN (EAN) | VPE |
|---------------|--------------------|---------------|-----|
| <u>4207.3</u> | CK 77/81 OVT | 4044211062286 | 45 |

##INVERSE##CONTA-BOX



Glasfaserverstärktes Polycarbonat-Gehäuse, Farbe: Grau, RAL: Ähnlich 7035, Deckel: Polycarbonat, Transparent

| Artikelnummer | Artikelbezeichnung | GTIN (EAN) | VPE |
|---------------|--------------------|---------------|-----|
| <u>4375.2</u> | CK-PC 77/81 MVT | 4044211116941 | 45 |



Polystyrol-Gehäuse ohne metrische Vorprägungen, Farbe: Grau, RAL: Ähnlich 7035, Deckel: Polystyrol, Grau

| Artikelnummer | Artikelbezeichnung | GTIN (EAN) | VPE |
|---------------|--------------------|---------------|-----|
| <u>4201.3</u> | CK 77/57 OV | 4044211062224 | 40 |



Glasfaserverstärktes Polycarbonat-Gehäuse, Farbe: Grau, RAL: Ähnlich 7035, Deckel: Polycarbonat, Grau

| Artikelnummer | Artikelbezeichnung | GTIN (EAN) | VPE |
|---------------|--------------------|---------------|-----|
| <u>4372.2</u> | CK-PC 77/57 MV | 4044211116910 | 40 |



Glasfaserverstärktes Polycarbonat-Gehäuse, Farbe: Grau, RAL: Ähnlich 7035, Deckel: Polycarbonat, Transparent

| Artikelnummer | Artikelbezeichnung | GTIN (EAN) | VPE |
|---------------|--------------------|---------------|-----|
| <u>4373.2</u> | CK-PC 77/57 MVT | 4044211116927 | 40 |



Polystyrol-Gehäuse ohne metrische Vorprägungen, Farbe: Grau, RAL: Ähnlich 7035, Deckel: Polystyrol, Grau

| Artikelnummer | Artikelbezeichnung | GTIN (EAN) | VPE |
|---------------|--------------------|---------------|-----|
| <u>4201.3</u> | CK 77/57 OV | 4044211062224 | 40 |

##INVERSE##CONTA-BOX



Polystyrol-Gehäuse ohne metrische Vorprägungen, Farbe: Grau, RAL: Ähnlich 7035, Deckel: Polycarbonat, Transparent

| Artikelnummer | Artikelbezeichnung | GTIN (EAN) | VPE |
|---------------|--------------------|---------------|-----|
| <u>4203.3</u> | CK 77/57 OVT | 4044211062248 | 40 |



Polystyrol-Gehäuse, Farbe: Grau, RAL: Ähnlich 7035, Deckel: Polycarbonat, Transparent

| Artikelnummer | Artikelbezeichnung | GTIN (EAN) | VPE |
|---------------|--------------------|---------------|-----|
| <u>4319.3</u> | CK 77/81 MVT | 4044211111748 | 45 |



Polystyrol-Gehäuse ohne metrische Vorprägungen, Farbe: Grau, RAL: Ähnlich 7035, Deckel: Polystyrol, Grau

| Artikelnummer | Artikelbezeichnung | GTIN (EAN) | VPE |
|---------------|--------------------|---------------|-----|
| <u>4205.3</u> | CK 77/81 OV | 4044211062262 | 45 |



Polystyrol-Gehäuse, Farbe: Grau, RAL: Ähnlich 7035, Deckel: Polystyrol, Grau

| Artikelnummer | Artikelbezeichnung | GTIN (EAN) | VPE |
|---------------|--------------------|---------------|-----|
| <u>4316.3</u> | CK 77/57 MV | 4044211111717 | 40 |



Polystyrol-Gehäuse, Farbe: Grau, RAL: Ähnlich 7035, Deckel: Polystyrol, Grau

| Artikelnummer | Artikelbezeichnung | GTIN (EAN) | VPE |
|---------------|--------------------|---------------|-----|
| <u>4318.3</u> | CK 77/81 MV | 4044211111731 | 45 |



Polystyrol-Gehäuse, Farbe: Grau, RAL: Ähnlich 7035, Deckel: Polycarbonat, Transparent

| Artikelnummer | Artikelbezeichnung | GTIN (EAN) | VPE |
|---------------|--------------------|---------------|-----|
| <u>4317.3</u> | CK 77/57 MVT | 4044211111724 | 40 |



Polystyrol-Gehäuse ohne metrische Vorprägungen, Farbe: Grau, RAL: Ähnlich 7035, Deckel: Polycarbonat, Transparent

| Artikelnummer | Artikelbezeichnung | GTIN (EAN) | VPE |
|---------------|--------------------|---------------|-----|
| <u>4207.3</u> | CK 77/81 OVT | 4044211062286 | 45 |