

Montageplatte, Material: Hartpapier, Oberfläche: Melaminkaschiert, Farbe: Grau, RAL: 7035

**RAL:** Ähnlich 7035

### Kaufmännische Daten

Artikelnummer	<u>4512.0</u>
Artikelbezeichnung	MP/CK 3625
GTIN (EAN)	4044211064211
Verpackungseinheit	1
Mengeneinheit	ST
Gewicht pro Stück (exklusive Verpackung)	290 g
Gewicht pro Stück (inklusive Verpackung)	290 g
Gewichtseinheit	G
Zolltarifnummer	85479000
Herkunftsland	DE
Produktbeschreibung	Montageplatte
Farbe	Grau

---

### Technische Daten

---

#### Maße

Länge	331 mm
Breite	220 mm
Höhe	2,5 mm

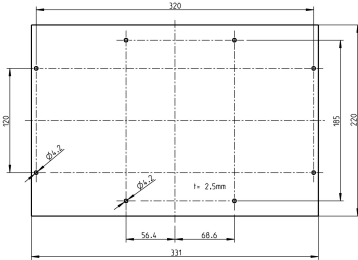
#### Werkstoffe

Material	Hartpapier
Oberfläche	Melaminkaschiert

#### Environmental Product Compliance

REACH Konform	Ja
REACH Referenzdatum	23.01.2024
REACH Candidate Substance Note	Nein
RoHS Konform	Ja

### Medien



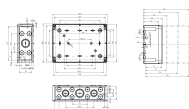
### Zubehör

#### Gehäuse



Polystyrol-Gehäuse ohne metrische Vorprägungen, Farbe: Grau, RAL: Ähnlich 7035, Deckel: Polycarbonat, Transparent

Artikelnummer	Artikelbezeichnung	GTIN (EAN)	VPE
<u>4197.3</u>	CK 2518/84 OVT	4044211114121	40



Polystyrol-Gehäuse, Farbe: Grau, RAL: Ähnlich 7035, Deckel: Polycarbonat, Transparent

Artikelnummer	Artikelbezeichnung	GTIN (EAN)	VPE
<u>4361.3</u>	CK 2518/90 MVT	4044211116798	8



Polystyrol-Gehäuse ohne metrische Vorprägungen, Farbe: Grau, RAL: Ähnlich 7035, Deckel: Polycarbonat, Transparent

Artikelnummer	Artikelbezeichnung	GTIN (EAN)	VPE
<u>4195.3</u>	CK 2518/63 OVT	4044211114107	40



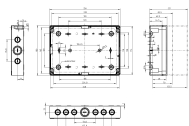
Polystyrol-Gehäuse ohne metrische Vorprägungen, Farbe: Grau, RAL: Ähnlich 7035, Deckel: Polycarbonat, Transparent

Artikelnummer	Artikelbezeichnung	GTIN (EAN)	VPE
<u>4287.3</u>	CK 2518/90 OVT	4044211063085	8



Polystyrol-Gehäuse ohne metrische Vorprägungen, Farbe: Grau, RAL: Ähnlich 7035, Deckel: Polycarbonat, Transparent

Artikelnummer	Artikelbezeichnung	GTIN (EAN)	VPE
<u>4291.3</u>	CK 2518/111 OVT	4044211063122	6



Polystyrol-Gehäuse ohne metrische Vorprägungen, Farbe: Grau, RAL: Ähnlich 7035, Deckel: Polystyrol, Grau

Artikelnummer	Artikelbezeichnung	GTIN (EAN)	VPE
<u>4196.3</u>	CK 2518/84 OV	4044211114114	40

### Gehäuse



Polystyrol-Gehäuse, Farbe: Grau, RAL: Ähnlich 7035, Deckel: Polycarbonat, Transparent

Artikelnummer	Artikelbezeichnung	GTIN (EAN)	VPE
<u>4359.3</u>	CK 2518/84 MVT	4044211116774	6



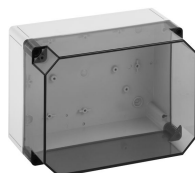
Polystyrol-Gehäuse, Farbe: Grau, RAL: Ähnlich 7035, Deckel: Polystyrol, Grau

Artikelnummer	Artikelbezeichnung	GTIN (EAN)	VPE
<u>4358.3</u>	CK 2518/84 MV	4044211116767	6



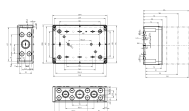
Polystyrol-Gehäuse ohne metrische Vorprägungen, Farbe: Grau, RAL: Ähnlich 7035, Deckel: Polystyrol, Grau

Artikelnummer	Artikelbezeichnung	GTIN (EAN)	VPE
<u>4289.3</u>	CK 2518/111 OV	4044211063108	6



Polystyrol-Gehäuse ohne metrische Vorprägungen, Farbe: Grau, RAL: Ähnlich 7035, Deckel: Polycarbonat, Transparent

Artikelnummer	Artikelbezeichnung	GTIN (EAN)	VPE
<u>4295.3</u>	CK 2518/165 OVT	4044211063160	4



Polystyrol-Gehäuse, Farbe: Grau, RAL: Ähnlich 7035, Deckel: Polycarbonat, Transparent

Artikelnummer	Artikelbezeichnung	GTIN (EAN)	VPE
<u>4365.3</u>	CK 2518/165 MVT	4044211116835	4



Polystyrol-Gehäuse, Farbe: Grau, RAL: Ähnlich 7035, Deckel: Polycarbonat, Transparent

Artikelnummer	Artikelbezeichnung	GTIN (EAN)	VPE
<u>4357.3</u>	CK 2518/63 MVT	4044211116750	8



Polystyrol-Gehäuse, Farbe: Grau, RAL: Ähnlich 7035, Deckel: Polycarbonat, Transparent

Artikelnummer	Artikelbezeichnung	GTIN (EAN)	VPE
<u>4363.3</u>	CK 2518/111 MVT	4044211116811	6

### Gehäuse



Polystyrol-Gehäuse ohne metrische Vorprägungen, Farbe: Grau, RAL: Ähnlich 7035, Deckel: Polystyrol, Grau

Artikelnummer	Artikelbezeichnung	GTIN (EAN)	VPE
<u>4285.3</u>	CK 2518/90 OV	4044211063061	8



Polystyrol-Gehäuse, Farbe: Grau, RAL: Ähnlich 7035, Deckel: Polystyrol, Grau

Artikelnummer	Artikelbezeichnung	GTIN (EAN)	VPE
<u>4362.3</u>	CK 2518/111 MV	4044211116804	6



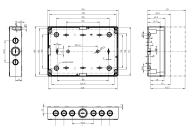
Polystyrol-Gehäuse, Farbe: Grau, RAL: Ähnlich 7035, Deckel: Polystyrol, Grau

Artikelnummer	Artikelbezeichnung	GTIN (EAN)	VPE
<u>4364.3</u>	CK 2518/165 MV	4044211116828	4



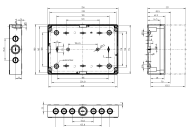
Polystyrol-Gehäuse ohne metrische Vorprägungen, Farbe: Grau, RAL: Ähnlich 7035, Deckel: Polystyrol, Grau

Artikelnummer	Artikelbezeichnung	GTIN (EAN)	VPE
<u>4293.3</u>	CK 2518/165 OV	4044211063146	4



Polystyrol-Gehäuse, Farbe: Grau, RAL: Ähnlich 7035, Deckel: Polystyrol, Grau

Artikelnummer	Artikelbezeichnung	GTIN (EAN)	VPE
<u>4356.3</u>	CK 2518/63 MV	4044211116743	8



Polystyrol-Gehäuse ohne metrische Vorprägungen, Farbe: Grau, RAL: Ähnlich 7035, Deckel: Polystyrol, Grau

Artikelnummer	Artikelbezeichnung	GTIN (EAN)	VPE
<u>4194.3</u>	CK 2518/63 OV	4044211114091	40



Polystyrol-Gehäuse, Farbe: Grau, RAL: Ähnlich 7035, Deckel: Polystyrol, Grau

Artikelnummer	Artikelbezeichnung	GTIN (EAN)	VPE
<u>4360.3</u>	CK 2518/90 MV	4044211116781	8

##INVERSE##CONTA-BOX



Glasfaserverstärktes Polycarbonat-Gehäuse, Farbe: Grau, RAL: Ähnlich 7035, Deckel: Polycarbonat, Transparent

Artikelnummer	Artikelbezeichnung	GTIN (EAN)	VPE
<u>4427.2</u>	CK-PC 3625/111 MVT PV	4044211184339	3



Glasfaserverstärktes Polycarbonat-Gehäuse, Farbe: Grau, RAL: Ähnlich 7035, Deckel: Polycarbonat, Grau

Artikelnummer	Artikelbezeichnung	GTIN (EAN)	VPE
<u>4428.2</u>	CK-PC 3625/111 MV	4044211117405	3



Glasfaserverstärktes Polycarbonat-Gehäuse, Farbe: Grau, RAL: Ähnlich 7035, Deckel: Polycarbonat, Grau

Artikelnummer	Artikelbezeichnung	GTIN (EAN)	VPE
<u>4430.2</u>	CK-PC 3625/165 MV	4044211117429	2



Glasfaserverstärktes Polycarbonat-Gehäuse, Farbe: Grau, RAL: Ähnlich 7035, Deckel: Polycarbonat, Transparent

Artikelnummer	Artikelbezeichnung	GTIN (EAN)	VPE
<u>4429.2</u>	CK-PC 3625/111 MVT	4044211117412	3



Glasfaserverstärktes Polycarbonat-Gehäuse, Farbe: Grau, RAL: Ähnlich 7035, Deckel: Polycarbonat, Transparent

Artikelnummer	Artikelbezeichnung	GTIN (EAN)	VPE
<u>4429.2</u>	CK-PC 3625/111 MVT	4044211117412	3



Polystyrol-Gehäuse ohne metrische Vorprägungen, Farbe: Grau, RAL: Ähnlich 7035, Deckel: Polycarbonat, Transparent

Artikelnummer	Artikelbezeichnung	GTIN (EAN)	VPE
<u>4307.3</u>	CK 3625/165 OVT	4044211063283	2



Polystyrol-Gehäuse ohne metrische Vorprägungen, Farbe: Grau, RAL: Ähnlich 7035, Deckel: Polystyrol, Grau

Artikelnummer	Artikelbezeichnung	GTIN (EAN)	VPE
<u>4301.3</u>	CK 3625/111 OV	4044211063221	3



Polystyrol-Gehäuse ohne metrische Vorprägungen, Farbe: Grau, RAL: Ähnlich 7035, Deckel: Polycarbonat, Transparent

Artikelnummer	Artikelbezeichnung	GTIN (EAN)	VPE
<u>4307.3</u>	CK 3625/165 OVT	4044211063283	2



Polystyrol-Gehäuse, Farbe: Grau, RAL: Ähnlich 7035, Deckel: Polycarbonat, Transparent

Artikelnummer	Artikelbezeichnung	GTIN (EAN)	VPE
<u>4369.3</u>	CK 3625/165 MVT	4044211116873	2



Polystyrol-Gehäuse, Farbe: Grau, RAL: Ähnlich 7035, Deckel: Polystyrol, Grau

Artikelnummer	Artikelbezeichnung	GTIN (EAN)	VPE
<u>4368.3</u>	CK 3625/165 MV	4044211116866	2



Polystyrol-Gehäuse, Farbe: Grau, RAL: Ähnlich 7035, Deckel: Polycarbonat, Transparent

Artikelnummer	Artikelbezeichnung	GTIN (EAN)	VPE
<u>4367.3</u>	CK 3625/111 MVT	4044211116859	3



Polystyrol-Gehäuse ohne metrische Vorprägungen, Farbe: Grau, RAL: Ähnlich 7035, Deckel: Polystyrol, Grau

Artikelnummer	Artikelbezeichnung	GTIN (EAN)	VPE
<u>4301.3</u>	CK 3625/111 OV	4044211063221	3



Polystyrol-Gehäuse ohne metrische Vorprägungen, Farbe: Grau, RAL: Ähnlich 7035, Deckel: Polystyrol, Grau

Artikelnummer	Artikelbezeichnung	GTIN (EAN)	VPE
<u>4301.3</u>	CK 3625/111 OV	4044211063221	3