



Tragschiene, gelocht, Breite: 15 mm, Höhe: 5,5 mm, Material: Stahl, Farbe: Natur

### Kaufmännische Daten

Artikelnummer	4559.4
Artikelbezeichnung	TS 15/106 mm lang
GTIN (EAN)	4044211065133
Verpackungseinheit	1
Mengeneinheit	ST
Gewicht pro Stück (exklusive Verpackung)	16,96 g
Gewicht pro Stück (inklusive Verpackung)	16,96 g
Gewichtseinheit	G
Zolltarifnummer	72166190
Herkunftsland	DE
Prio-Artikel	4559.0
Produktbeschreibung	Tragschiene
Farbe	Natur

### Technische Daten

#### Maße

Länge	106 mm
Breite	15 mm
Höhe	5,5 mm
Stärke	1 mm
Gelocht	✓

#### Werkstoffe

Material	Stahl
Oberfläche	Verzinkt, dickschichtpassiviert

#### Environmental Product Compliance

REACH Konform	Ja
REACH Referenzdatum	23.01.2024
REACH Candidate Substance Note	Nein
RoHS Konform	Ja

### Zulassungen

---

#### Normen und Bestimmungen

---

DIN

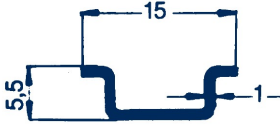
DIN EN 60715

---

---

### Medien

---



### Zubehör

#### ##INVERSE##CONTA-BOX



Glasfaserverstärktes Polyester-Gehäuse, Farbe: Fehgrau, RAL: 7000, Deckel: Duroplastischer Polyester, Fehgrau

Artikelnummer	Artikelbezeichnung	GTIN (EAN)	VPE
<u>4024.1</u>	CP 122/90	4044211061579	1



Glasfaserverstärktes Polycarbonat-Gehäuse, Farbe: Grau, RAL: Ähnlich 7035, Deckel: Polycarbonat, Transparent

Artikelnummer	Artikelbezeichnung	GTIN (EAN)	VPE
<u>4391.2</u>	CK-PC 1309/81 MVT	4044211117092	21



Glasfaserverstärktes Polycarbonat-Gehäuse, Farbe: Grau, RAL: Ähnlich 7035, Deckel: Polycarbonat, Grau

Artikelnummer	Artikelbezeichnung	GTIN (EAN)	VPE
<u>4392.2</u>	CK-PC 1313/75 MV	4044211117108	14



Glasfaserverstärktes Polycarbonat-Gehäuse, Farbe: Grau, RAL: Ähnlich 7035, Deckel: Polycarbonat, Grau

Artikelnummer	Artikelbezeichnung	GTIN (EAN)	VPE
<u>4390.2</u>	CK-PC 1309/81 MV	4044211117085	21



Glasfaserverstärktes Polycarbonat-Gehäuse, Farbe: Grau, RAL: Ähnlich 7035, Deckel: Polycarbonat, Grau

Artikelnummer	Artikelbezeichnung	GTIN (EAN)	VPE
<u>4388.2</u>	CK-PC 1309/57 MV	4044211117061	30



Glasfaserverstärktes Polycarbonat-Gehäuse, Farbe: Grau, RAL: Ähnlich 7035, Deckel: Polycarbonat, Transparent

Artikelnummer	Artikelbezeichnung	GTIN (EAN)	VPE
<u>4393.2</u>	CK-PC 1313/75 MVT	4044211117115	14

# Datenblatt

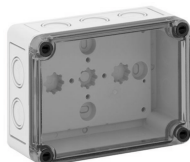
## 4559.4 TS 15/106 mm lang

### ##INVERSE##CONTA-BOX



Glasfaserverstärktes Polycarbonat-Gehäuse, Farbe: Grau, RAL: Ähnlich 7035, Deckel: Polycarbonat, Transparent

Artikelnummer	Artikelbezeichnung	GTIN (EAN)	VPE
<u>4393.2</u>	CK-PC 1313/75 MVT	4044211117115	14



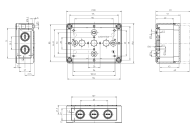
Glasfaserverstärktes Polycarbonat-Gehäuse, Farbe: Grau, RAL: Ähnlich 7035, Deckel: Polycarbonat, Transparent

Artikelnummer	Artikelbezeichnung	GTIN (EAN)	VPE
<u>4389.2</u>	CK-PC 1309/57 MVT	4044211117078	30



Glasfaserverstärktes Polycarbonat-Gehäuse, Farbe: Grau, RAL: Ähnlich 7035, Deckel: Polycarbonat, Transparent

Artikelnummer	Artikelbezeichnung	GTIN (EAN)	VPE
<u>4395.2</u>	CK-PC 1313/99 MVT	4044211117139	8



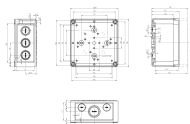
Polystyrol-Gehäuse, Farbe: Grau, RAL: Ähnlich 7035, Deckel: Polycarbonat, Transparent

Artikelnummer	Artikelbezeichnung	GTIN (EAN)	VPE
<u>4333.3</u>	CK 1309/57 MVT	4044211111885	30



Polystyrol-Gehäuse ohne metrische Vorprägungen, Farbe: Grau, RAL: Ähnlich 7035, Deckel: Polycarbonat, Transparent

Artikelnummer	Artikelbezeichnung	GTIN (EAN)	VPE
<u>4239.3</u>	CK 1309/81 OVT	4044211062606	21



Polystyrol-Gehäuse, Farbe: Grau, RAL: Ähnlich 7035, Deckel: Polycarbonat, Transparent

Artikelnummer	Artikelbezeichnung	GTIN (EAN)	VPE
<u>4339.3</u>	CK 1313/99 MVT	4044211111946	8



Polystyrol-Gehäuse ohne metrische Vorprägungen, Farbe: Grau, RAL: Ähnlich 7035, Deckel: Polystyrol, Grau

Artikelnummer	Artikelbezeichnung	GTIN (EAN)	VPE
<u>4241.3</u>	CK 1313/75 OV	4044211062620	14

### ##INVERSE##CONTA-BOX



Polystyrol-Gehäuse ohne metrische Vorprägungen, Farbe: Grau, RAL: Ähnlich 7035, Deckel: Polycarbonat, Transparent

Artikelnummer	Artikelbezeichnung	GTIN (EAN)	VPE
<u>4243.3</u>	CK 1313/75 OVT	4044211062644	14



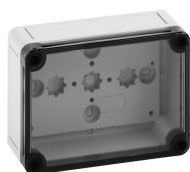
Polystyrol-Gehäuse ohne metrische Vorprägungen, Farbe: Grau, RAL: Ähnlich 7035, Deckel: Polycarbonat, Transparent

Artikelnummer	Artikelbezeichnung	GTIN (EAN)	VPE
<u>4235.3</u>	CK 1309/57 OVT	4044211062569	30



Polystyrol-Gehäuse, Farbe: Grau, RAL: Ähnlich 7035, Deckel: Polystyrol, Grau

Artikelnummer	Artikelbezeichnung	GTIN (EAN)	VPE
<u>4336.3</u>	CK 1313/75 MV	4044211111915	14



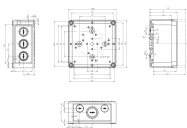
Polystyrol-Gehäuse ohne metrische Vorprägungen, Farbe: Grau, RAL: Ähnlich 7035, Deckel: Polycarbonat, Transparent

Artikelnummer	Artikelbezeichnung	GTIN (EAN)	VPE
<u>4235.3</u>	CK 1309/57 OVT	4044211062569	30



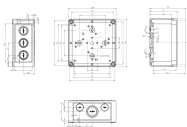
Polystyrol-Gehäuse, Farbe: Grau, RAL: Ähnlich 7035, Deckel: Polystyrol, Grau

Artikelnummer	Artikelbezeichnung	GTIN (EAN)	VPE
<u>4336.3</u>	CK 1313/75 MV	4044211111915	14



Polystyrol-Gehäuse, Farbe: Grau, RAL: Ähnlich 7035, Deckel: Polycarbonat, Transparent

Artikelnummer	Artikelbezeichnung	GTIN (EAN)	VPE
<u>4337.3</u>	CK 1313/75 MVT	4044211111922	14



Polystyrol-Gehäuse, Farbe: Grau, RAL: Ähnlich 7035, Deckel: Polystyrol, Grau

Artikelnummer	Artikelbezeichnung	GTIN (EAN)	VPE
<u>4338.3</u>	CK 1313/99 MV	4044211111939	8

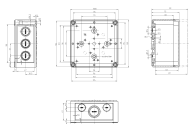
## 4559.4 TS 15/106 mm lang

### ##INVERSE##CONTA-BOX



Polystyrol-Gehäuse ohne metrische Vorprägungen, Farbe: Grau, RAL: Ähnlich 7035, Deckel: Polystyrol, Grau

Artikelnummer	Artikelbezeichnung	GTIN (EAN)	VPE
<u>4237.3</u>	CK 1309/81 OV	4044211062583	21



Polystyrol-Gehäuse, Farbe: Grau, RAL: Ähnlich 7035, Deckel: Polystyrol, Grau

Artikelnummer	Artikelbezeichnung	GTIN (EAN)	VPE
<u>4338.3</u>	CK 1313/99 MV	4044211111939	8



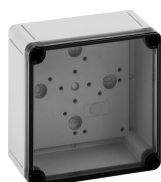
Polystyrol-Gehäuse ohne metrische Vorprägungen, Farbe: Grau, RAL: Ähnlich 7035, Deckel: Polycarbonat, Transparent

Artikelnummer	Artikelbezeichnung	GTIN (EAN)	VPE
<u>4243.3</u>	CK 1313/75 OVT	4044211062644	14



Polystyrol-Gehäuse ohne metrische Vorprägungen, Farbe: Grau, RAL: Ähnlich 7035, Deckel: Polystyrol, Grau

Artikelnummer	Artikelbezeichnung	GTIN (EAN)	VPE
<u>4233.3</u>	CK 1309/57 OV	4044211062545	30



Polystyrol-Gehäuse ohne metrische Vorprägungen, Farbe: Grau, RAL: Ähnlich 7035, Deckel: Polycarbonat, Transparent

Artikelnummer	Artikelbezeichnung	GTIN (EAN)	VPE
<u>4243.3</u>	CK 1313/75 OVT	4044211062644	14