

Mehrfach-Solid-State-Output-Module für G4 SSR Relais, Schraubanschluss, Montageart: TS 35, 8 Kanäle, plusschaltend, Lieferung ohne SSR Relais

Kaufmännische Daten

Artikelnummer	5970.3
Artikelbezeichnung	SSOIF 8+
GTIN (EAN)	4044211070908
Verpackungseinheit	1
Mengeneinheit	ST
Gewicht pro Stück (exklusive Verpackung)	144,1 g
Gewicht pro Stück (inklusive Verpackung)	199,5 g
Gewichtseinheit	G
Zolltarifnummer	85365003
Herkunftsland	NL
Produktbeschreibung	Solid-State Ausgangs-Modul

Technische Daten

Maße	
Länge	87 mm
Breite	110 mm
Höhe	57 mm

Nenndaten	
Überspannungskategorie	III
Verschmutzungsgrad	2

Anschlussdaten	
Anschlussprinzip	Schraubanschluss
Leiterquerschnitt eindrätig (starr) min.	0,2 mm ²
Leiterquerschnitt eindrätig (starr) max.	4 mm ²
Leiterquerschnitt flexibel min.	0,2 mm ²
Leiterquerschnitt flexibel max.	2,5 mm ²
Leiterquerschnitt flexibel mit Aderendhülse min.	0,2 mm ²
Leiterquerschnitt flexibel mit Aderendhülse max.	2,5 mm ²
Abisolierlänge	7 mm
Anzugsdrehmoment	0,6 Nm

Eingangsdaten	
Anzahl der Kanäle	8

Werkstoffe	
Arbeitstemperatur min.	-20 °C
Arbeitstemperatur max.	55 °C

Weitere technische Daten	
Bemerkungen	+ schaltend
Prüfspannung	4 kV

Environmental Product Compliance	
REACH Konform	Ja
REACH Referenzdatum	23.01.2024
REACH Candidate Substance Note	Nein
RoHS Konform	Ja

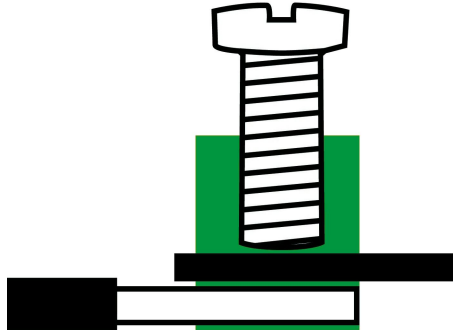
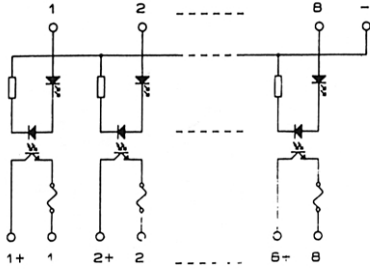
Zulassungen

Normen und Bestimmungen

DIN

DIN VDE 0110 / EN 50178

Medien



Zubehör
