

Steckbares Miniatur-Leistungsrelais, vergossene Bauform mit Leistungskontakt, 2 Wechsler, Eingangsspannung: 12 VDC

#### Kaufmännische Daten

---

Artikelnummer	<u>6482.2</u>
Artikelbezeichnung	PRS 2/12V DC
GTIN (EAN)	4044211074210
Verpackungseinheit	1
Mengeneinheit	ST
Gewicht pro Stück (exklusive Verpackung)	12,9 g
Gewicht pro Stück (inklusive Verpackung)	14,71 g
Gewichtseinheit	G
Zolltarifnummer	85364900
Herkunftsland	AT
Produktbeschreibung	Relais, vergossene Bauform

#### Technische Daten

<b>Maße</b>	
Länge	29 mm
Breite	12,7 mm
Höhe	15,7 mm

<b>Nennenden</b>	
Überspannungskategorie	III
Verschmutzungsgrad	3 (250 VAC) / 2 (400 VAC)

<b>Eingangsdaten</b>	
Arbeitsspannung	>8,4 VDC -
Rückfallspannung	1,2 VDC
Spulenspannung	12 VDC -
Leistungsaufnahme	0,4 W
Spulenwiderstand	360 Ohm

<b>Ausgangsdaten</b>	
Schaltspannung / Schaltspannung max.	250 / 400 VAC
Dauerstrom max. / Einschaltstrom max.	8 / 15 A
Kontaktkonfiguration	2 Wechsler
Schaltleistung max.	2000 VA
Elektrische Lebensdauer (AC1)	1x10 <sup>5</sup>
Mechanische Lebensdauer	30x10 <sup>6</sup>
Prellzeit beim schließen des Schliessers/Öffners	8/6 ms

<b>Werkstoffe</b>	
Kontaktwerkstoff	AgNi 90/10
Arbeitstemperatur min.	-40 °C
Arbeitstemperatur max.	70 °C

<b>Weitere technische Daten</b>	
Schutzart	RTII
Isolationsspannung Spule / Kontakt	5 kV
Ansprech-/Rückfallzeit	8 / 6 ms
Isolationsspannung Kontakt / Kontakt	1 kV
Vibrationsfestigkeit Schliessers/Öffners	20/5 g
Pinning	5 mm

#### Technische Daten

---

##### Environmental Product Compliance

---

REACH Konform	Ja
REACH Referenzdatum	23.01.2024
REACH Candidate Substance Note	Nein
RoHS Konform	Ja

---

#### Zulassungen

---

#### Normen und Bestimmungen

---

CE konform

Ja

---

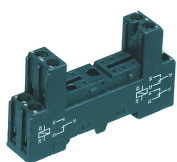


## 6482.2 PRS 2/12V DC

### Relais 2 Wechsler

#### Zubehör

#### ##INVERSE##CONTA-ELECTRONICS



Relais-Stecksocket PRS, für Miniatur-Leistungserelais mit 2-Wechslern, Schraubanschluss, Steckmöglichkeit für Eingangs-/Entstörmodule, Montageart: TS 35

Artikelnummer	Artikelbezeichnung	GTIN (EAN)	VPE
<u>15136.2</u>	PRS 2	4044211046194	1



Vormontiertes Relaismodul PRS..., Zugfederanschluss, bestehend aus: Relaissockel, Leistungskontaktrelais, steckbarem Anzeige-/ Entstörmodul und Haltebügel, 2 Wechsler, Eingangsspannung: 12 VDC

Artikelnummer	Artikelbezeichnung	GTIN (EAN)	VPE
<u>15790.2</u>	PRSU 2Z/12V DC	4044211135348	10



Relais-Stecksocket PRS, für Miniatur-Leistungserelais mit 2-Wechslern, Zugfederanschluss, Steckmöglichkeit für Eingangs-/Entstörmodule, Montageart: TS 35

Artikelnummer	Artikelbezeichnung	GTIN (EAN)	VPE
<u>15789.2</u>	PRS 2 Z	4044211135256	1



Vormontiertes Relaismodul PRS..., Schraubanschluss, bestehend aus: Relaissockel, Leistungskontaktrelais, steckbarem Anzeige-/ Entstörmodul und Haltebügel, 2 Wechsler, Eingangsspannung: 12 VDC

Artikelnummer	Artikelbezeichnung	GTIN (EAN)	VPE
<u>15414.2</u>	PRSU 2G/12V DC	4044211080808	1



Vormontiertes Relaismodul PRS..., Schraubanschluss, bestehend aus: Relaissockel, Leistungskontaktrelais, steckbarem Anzeige-/ Entstörmodul und Haltebügel, 2 Wechsler, Eingangsspannung: 12 VDC

Artikelnummer	Artikelbezeichnung	GTIN (EAN)	VPE
<u>15165.2</u>	PRSU 2/12V DC	4044211046446	10



Vormontiertes Relaismodul PRS..., Schraubanschluss, bestehend aus: Relaissockel, Leistungskontaktrelais, steckbarem Anzeige-/ Entstörmodul und Haltebügel, 2 Wechsler, Eingangsspannung: 12 VDC

Artikelnummer	Artikelbezeichnung	GTIN (EAN)	VPE
<u>15414.2</u>	PRSU 2G/12V DC	4044211080808	1

## 6482.2 PRS 2/12V DC

### Relais 2 Wechsler

##INVERSE##CONTA-ELECTRONICS



Relais-Stecksocket PRS, für Miniatur-Leistungserlais mit 2-Wechslern, Push-in Anschluss, Steckmöglichkeit für Eingangs-/Entstörmodule und Querverbinder, Montageart: TS 35, Bemessungsquerschnitt: 1,5mm<sup>2</sup>, Bemessungsspannung 300V

Artikelnummer	Artikelbezeichnung	GTIN (EAN)	VPE
<u>16503.2</u>	PPRS 2	4044211236298	20



Relais-Stecksocket PRS, für Miniatur-Leistungserlais mit 2-Wechslern, Push-in Anschluss, Steckmöglichkeit für Eingangs-/Entstörmodule und Querverbinder, Montageart: TS 35, Bemessungsquerschnitt: 1,5mm<sup>2</sup>, Bemessungsspannung 300V

Artikelnummer	Artikelbezeichnung	GTIN (EAN)	VPE
<u>16503.2</u>	PPRS 2	4044211236298	20



Plug-Relais-Compact (PRC) Komplett, bestehend aus Sockel PRC... mit Zugfederanschluss und steckbarem Miniaturrelais PRS... mit Leistungskontakt, Montageart: TS 35, 2 Wechsler, Eingangsspannung: 12 VAC/DC

Artikelnummer	Artikelbezeichnung	GTIN (EAN)	VPE
<u>15927.2</u>	ZPRCU 2 12V AC/DC	4044211137458	10



Plug-Relais-Compact (PRC) Komplett, bestehend aus Sockel PRC... mit Schraubanschluss und steckbarem Miniaturrelais PRS... mit Leistungskontakt, Montageart: TS 35, 2 Wechsler, Eingangsspannung: 12 VAC/DC

Artikelnummer	Artikelbezeichnung	GTIN (EAN)	VPE
<u>15924.2</u>	PRCU 2 12V AC/DC	4044211137427	10



Relais-Stecksocket PRS, für Miniatur-Leistungserlais mit 2-Wechslern, Push-in Anschluss, Steckmöglichkeit für Eingangs-/Entstörmodule und Querverbinder, Montageart: TS 35, Bemessungsquerschnitt: 1,5mm<sup>2</sup>, Bemessungsspannung 300V

Artikelnummer	Artikelbezeichnung	GTIN (EAN)	VPE
<u>16503.2</u>	PPRS 2	4044211236298	20