

Steckbares Miniatur-Leistungsrelais, vergossene Bauform mit Leistungskontakt, 2 Wechsler, Eingangsspannung: 24 VDC

Kaufmännische Daten

Artikelnummer	<u>6483.2</u>
Artikelbezeichnung	PRS 2/24V DC
GTIN (EAN)	4044211074227
Verpackungseinheit	1
Mengeneinheit	ST
Gewicht pro Stück (exklusive Verpackung)	13,1 g
Gewicht pro Stück (inklusive Verpackung)	46,2 g
Gewichtseinheit	G
Zolltarifnummer	85364900
Herkunftsland	AT
Produktbeschreibung	Relais, vergossene Bauform

Technische Daten

Maße	
Länge	29 mm
Breite	12,7 mm
Höhe	15,7 mm
Nennenden	
Überspannungskategorie	III
Verschmutzungsgrad	3 (250 VAC) / 2 (400 VAC)
Eingangsdaten	
Arbeitsspannung	>16,8 VDC -
Rückfallspannung	2,4 VDC
Spulenspannung	24 VDC -
Leistungsaufnahme	0,4 W
Spulenwiderstand	1440 Ohm
Ausgangsdaten	
Schaltspannung / Schaltspannung max.	250 / 400 VAC
Dauerstrom max. / Einschaltstrom max.	8 / 15 A
Kontaktkonfiguration	2 Wechsler
Schaltleistung max.	2000 VA
Elektrische Lebensdauer (AC1)	1x10 ⁵
Mechanische Lebensdauer	30x10 ⁶
Prellzeit beim schließen des Schliessers/Öffners	8/6 ms
Werkstoffe	
Kontaktwerkstoff	AgNi 90/10
Arbeitstemperatur min.	-40 °C
Arbeitstemperatur max.	70 °C
Weitere technische Daten	
Schutzart	RTII
Isolationsspannung Spule / Kontakt	5 kV
Ansprech-/Rückfallzeit	8 / 6 ms
Isolationsspannung Kontakt / Kontakt	1 kV
Vibrationsfestigkeit Schliessers/Öffners	20/5 g
Pinning	5 mm

Technische Daten

Environmental Product Compliance

REACH Konform	Ja
REACH Referenzdatum	23.01.2024
REACH Candidate Substance Note	Nein
RoHS Konform	Ja

Zulassungen

Normen und Bestimmungen

CE konform

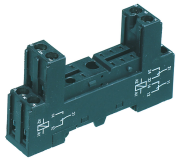
Ja

6483.2 PRS 2/24V DC

Relais 2 Wechsler

Zubehör

##INVERSE##CONTA-ELECTRONICS



Relais-Stecksocket PRS, für Miniatur-Leistungserelais mit 2-Wechslern, Schraubanschluss, Steckmöglichkeit für Eingangs-/Entstörmodule, Montageart: TS 35

Artikelnummer	Artikelbezeichnung	GTIN (EAN)	VPE
<u>15136.2</u>	PRS 2	4044211046194	1



Vormontiertes Relaismodul PRS..., Schraubanschluss, bestehend aus: Relaissocket, Leistungskontaktrelais, steckbarem Anzeige-/Entstörmodul und Haltebügel, 2 Wechsler, Eingangsspannung: 24 VDC

Artikelnummer	Artikelbezeichnung	GTIN (EAN)	VPE
<u>15233.2</u>	PRSU 2G/24V DC	4044211046736	10



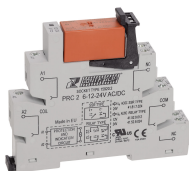
Relais-Stecksocket PRS, für Miniatur-Leistungserelais mit 2-Wechslern, Zugfederanschluss, Steckmöglichkeit für Eingangs-/Entstörmodule, Montageart: TS 35

Artikelnummer	Artikelbezeichnung	GTIN (EAN)	VPE
<u>15789.2</u>	PRS 2 Z	4044211135256	1



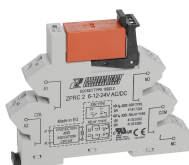
Relais-Stecksocket PRS, für Miniatur-Leistungserelais mit 2-Wechslern, Push-in Anschluss, Steckmöglichkeit für Eingangs-/Entstörmodule und Querverbinder, Montageart: TS 35, Bemessungsquerschnitt: 1,5mm², Bemessungsspannung 300V

Artikelnummer	Artikelbezeichnung	GTIN (EAN)	VPE
<u>16503.2</u>	PPRS 2	4044211236298	20



Plug-Relais-Compact (PRC) Komplett, bestehend aus Sockel PRC... mit Schraubanschluss und steckbarem Miniaturrelais PRS... mit Leistungskontakt, Montageart: TS 35, 2 Wechsler, Eingangsspannung: 24 VAC/DC

Artikelnummer	Artikelbezeichnung	GTIN (EAN)	VPE
<u>15925.2</u>	PRCU 2 24V AC/DC	4044211137434	10



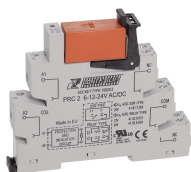
Plug-Relais-Compact (PRC) Komplett, bestehend aus Sockel PRC... mit Zugfederanschluss und steckbarem Miniaturrelais PRS... mit Leistungskontakt, Montageart: TS 35, 2 Wechsler, Eingangsspannung: 24 VAC/DC

Artikelnummer	Artikelbezeichnung	GTIN (EAN)	VPE
<u>15928.2</u>	ZPRCU 2 24V AC/DC	4044211137465	10

6483.2 PRS 2/24V DC

Relais 2 Wechsler

##INVERSE##CONTA-ELECTRONICS



Plug-Relais-Compact (PRC) Stecksocket PRC mit Schraubanschluss, Montageart: TS 35, 2 Wechsler, Eingangsspannung: 6,12 oder 24 VAC/DC

Artikelnummer	Artikelbezeichnung	GTIN (EAN)	VPE
<u>15920.2</u>	PRC 2 6-12-24V AC/DC	4044211137359	10



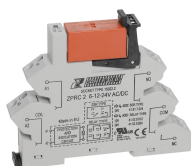
Plug-Relais-Compact (PRC) Stecksocket PRC mit Zugfederanschluss, Montageart: TS 35, 2 Wechsler, Eingangsspannung: 6,12 oder 24 VAC/DC

Artikelnummer	Artikelbezeichnung	GTIN (EAN)	VPE
<u>15922.2</u>	ZPRC 2 6-12-24V AC/DC	4044211137373	10



Plug-Relais-Compact (PRC) Komplett, bestehend aus Sockel PRC... mit Schraubanschluss und steckbarem Miniaturrelais PRS... mit Leistungskontakt, Montageart: TS 35, 2 Wechsler, Eingangsspannung: 24 VAC/DC

Artikelnummer	Artikelbezeichnung	GTIN (EAN)	VPE
<u>15925.2</u>	PRCU 2 24V AC/DC	4044211137434	10



Plug-Relais-Compact (PRC) Komplett, bestehend aus Sockel PRC... mit Zugfederanschluss und steckbarem Miniaturrelais PRS... mit Leistungskontakt, Montageart: TS 35, 2 Wechsler, Eingangsspannung: 24 VAC/DC

Artikelnummer	Artikelbezeichnung	GTIN (EAN)	VPE
<u>15928.2</u>	ZPRCU 2 24V AC/DC	4044211137465	10



Relais-Stecksocket PRS, für Miniatur-Leistungserelais mit 2-Wechslern, Push-in Anschluss, Steckmöglichkeit für Eingangs-/Entstörmodule und Querverbinder, Montageart: TS 35, Bemessungsquerschnitt: 1,5mm², Bemessungsspannung 300V

Artikelnummer	Artikelbezeichnung	GTIN (EAN)	VPE
<u>16503.2</u>	PPRS 2	4044211236298	20