

Steckbares Miniatur-Leistungsrelais, vergossene Bauform mit Leistungskontakt, 2 Wechsler, Eingangsspannung: 24 VAC

Kaufmännische Daten

Artikelnummer	<u>6484.2</u>
Artikelbezeichnung	PRS 2/24V AC
GTIN (EAN)	4044211074234
Verpackungseinheit	1
Mengeneinheit	ST
Gewicht pro Stück (exklusive Verpackung)	12,8 g
Gewicht pro Stück (inklusive Verpackung)	14,63 g
Gewichtseinheit	G
Zolltarifnummer	85364900
Herkunftsland	AT
Produktbeschreibung	Relais, vergossene Bauform

Technische Daten

Maße

Länge	29 mm
Breite	12,7 mm
Höhe	15,7 mm

Nennwerten

Überspannungskategorie	III
Verschmutzungsgrad	3 (250 VAC) / 2 (400 VAC)

Eingangsdaten

Arbeitsspannung	>18 VAC -
Rückfallspannung	3,6 VAC
Spulenspannung	24 VAC -
Leistungsaufnahme	0,76 W
Spulenwiderstand	350 Ohm

Ausgangsdaten

Schaltspannung / Schaltspannung max.	250 / 400 VAC
Dauerstrom max. / Einschaltstrom max.	8 / 15 A
Kontaktkonfiguration	2 Wechsler
Schaltleistung max.	2000 VA
Elektrische Lebensdauer (AC1)	1x10 ⁵
Mechanische Lebensdauer	5x10 ⁶

Werkstoffe

Kontaktwerkstoff	AgNi 90/10
Arbeitstemperatur min.	-40 °C
Arbeitstemperatur max.	70 °C

Weitere technische Daten

Schutzart	RTII
Isolationsspannung Spule / Kontakt	5 kV
Isolationsspannung Kontakt / Kontakt	1 kV
Vibrationsfestigkeit Schliesser/Öffners	20/5 g
Pinning	5 mm

Technische Daten

Environmental Product Compliance

REACH Konform	Ja
REACH Referenzdatum	23.01.2024
REACH Candidate Substance Note	Nein
RoHS Konform	Ja

Zulassungen

Normen und Bestimmungen

CE konform

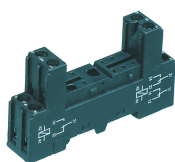
Ja

6484.2 PRS 2/24V AC

Relais 2 Wechsler

Zubehör

##INVERSE##CONTA-ELECTRONICS



Relais-Stecksockel PRS, für Miniatur-Leistungserelais mit 2-Wechslern, Schraubanschluss, Steckmöglichkeit für Eingangs-/Entstörmodule, Montageart: TS 35

Artikelnummer	Artikelbezeichnung	GTIN (EAN)	VPE
<u>15136.2</u>	PRS 2	4044211046194	1



Relais-Stecksockel PRS, für Miniatur-Leistungserelais mit 2-Wechslern, Schraubanschluss, Steckmöglichkeit für Eingangs-/Entstörmodule, Montageart: TS 35

Artikelnummer	Artikelbezeichnung	GTIN (EAN)	VPE
<u>15320.2</u>	PRS 2 G	4044211047115	1



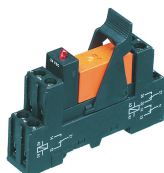
Relais-Stecksockel PRS, für Miniatur-Leistungserelais mit 2-Wechslern, Zugfederanschluss, Steckmöglichkeit für Eingangs-/Entstörmodule, Montageart: TS 35

Artikelnummer	Artikelbezeichnung	GTIN (EAN)	VPE
<u>15789.2</u>	PRS 2 Z	4044211135256	1



Vormontiertes Relaismodul PRS..., Schraubanschluss, bestehend aus: Relaissockel, Leistungskontaktrelais, steckbarem Anzeige-/ Entstörmodul und Haltebügel, 2 Wechsler, Eingangsspannung: 24 VAC

Artikelnummer	Artikelbezeichnung	GTIN (EAN)	VPE
<u>15385.2</u>	PRSU 2G/24V AC	4044211080815	1



Vormontiertes Relaismodul PRS..., Schraubanschluss, bestehend aus: Relaissockel, Leistungskontaktrelais, steckbarem Anzeige-/ Entstörmodul und Haltebügel, 2 Wechsler, Eingangsspannung: 24 VAC

Artikelnummer	Artikelbezeichnung	GTIN (EAN)	VPE
<u>15166.2</u>	PRSU 2/24V AC	4044211046453	10



Vormontiertes Relaismodul PRS..., Schraubanschluss, bestehend aus: Relaissockel, Leistungskontaktrelais, steckbarem Anzeige-/ Entstörmodul und Haltebügel, 2 Wechsler, Eingangsspannung: 24 VAC

Artikelnummer	Artikelbezeichnung	GTIN (EAN)	VPE
<u>15385.2</u>	PRSU 2G/24V AC	4044211080815	1

6484.2 PRS 2/24V AC

Relais 2 Wechsler

##INVERSE##CONTA-ELECTRONICS



Relais-Stecksockel PRS, für Miniatur-Leistungserlais mit 2-Wechslern, Push-in Anschluss, Steckmöglichkeit für Eingangs-/Entstörmodule und Querverbinder, Montageart: TS 35, Bemessungsquerschnitt: 1,5mm², Bemessungsspannung 300V

Artikelnummer	Artikelbezeichnung	GTIN (EAN)	VPE
<u>16503.2</u>	PPRS 2	4044211236298	20