

Steckbares Miniatur-Leistungsrelais, vergossene Bauform mit Leistungskontakt, 2 Wechsler, Eingangsspannung: 230 VAC

Kaufmännische Daten

Artikelnummer	<u>6485.2</u>
Artikelbezeichnung	PRS 2/230V AC
GTIN (EAN)	4044211074241
Verpackungseinheit	1
Mengeneinheit	ST
Gewicht pro Stück (exklusive Verpackung)	12,9 g
Gewicht pro Stück (inklusive Verpackung)	14,57 g
Gewichtseinheit	G
Zolltarifnummer	85364900
Herkunftsland	AT
Produktbeschreibung	Relais, vergossene Bauform

Technische Daten

Maße	
Länge	29 mm
Breite	12,7 mm
Höhe	15,7 mm

Nennwerten	
Überspannungskategorie	III
Verschmutzungsgrad	3 (250 VAC) / 2 (400 VAC)

Eingangsdaten	
Arbeitsspannung	>172,5 VDC -
Rückfallspannung	34,5 VAC
Spulenspannung	230 VAC -
Leistungsaufnahme	0,74 W
Spulenwiderstand	32500 Ohm

Ausgangsdaten	
Schaltspannung / Schaltspannung max.	250 / 400 VAC
Dauerstrom max. / Einschaltstrom max.	8 / 15 A
Kontaktkonfiguration	2 Wechsler
Schaltleistung max.	2000 VA
Elektrische Lebensdauer (AC1)	1x10 ⁵
Mechanische Lebensdauer	5x10 ⁶

Werkstoffe	
Kontaktwerkstoff	AgNi 90/10
Arbeitstemperatur min.	-40 °C
Arbeitstemperatur max.	70 °C

Weitere technische Daten	
Schutzart	RTII
Isolationsspannung Spule / Kontakt	5 kV
Isolationsspannung Kontakt / Kontakt	1 kV
Vibrationsfestigkeit Schliesser/Öffners	20/5 g
Pinning	5 mm

Technische Daten

Environmental Product Compliance

REACH Konform	Ja
REACH Referenzdatum	23.01.2024
REACH Candidate Substance Note	Nein
RoHS Konform	Ja

Zulassungen

Normen und Bestimmungen

CE konform

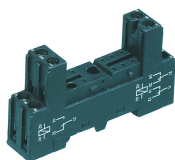
Ja

6485.2 PRS 2/230V AC

Relais 2 Wechsler

Zubehör

##INVERSE##CONTA-ELECTRONICS



Relais-Stecksockel PRS, für Miniatur-Leistungserelais mit 2-Wechslern, Schraubanschluss, Steckmöglichkeit für Eingangs-/Entstörmodule, Montageart: TS 35

Artikelnummer	Artikelbezeichnung	GTIN (EAN)	VPE
<u>15136.2</u>	PRS 2	4044211046194	1



Relais-Stecksockel PRS, für Miniatur-Leistungserelais mit 2-Wechslern, Schraubanschluss, Steckmöglichkeit für Eingangs-/Entstörmodule, Montageart: TS 35

Artikelnummer	Artikelbezeichnung	GTIN (EAN)	VPE
<u>15320.2</u>	PRS 2 G	4044211047115	1



Vormontiertes Relaismodul PRS..., Schraubanschluss, bestehend aus: Relaissockel, Leistungskontaktrelais, steckbarem Anzeige-/ Entstörmodul und Haltebügel, 2 Wechsler, Eingangsspannung: 230 VAC

Artikelnummer	Artikelbezeichnung	GTIN (EAN)	VPE
<u>15812.2</u>	PRSU 2G/230V AC Var.	4044211146511	1



Vormontiertes Relaismodul PRS..., Zugfederanschluss, bestehend aus: Relaissockel, Leistungskontaktrelais, steckbarem Anzeige-/ Entstörmodul und Haltebügel, 2 Wechsler, Eingangsspannung: 230 VAC

Artikelnummer	Artikelbezeichnung	GTIN (EAN)	VPE
<u>15797.2</u>	PRSU 2Z/230V AC	4044211135416	1



Vormontiertes Relaismodul PRS..., Schraubanschluss, bestehend aus: Relaissockel, Leistungskontaktrelais, steckbarem Anzeige-/ Entstörmodul und Haltebügel, 2 Wechsler, Eingangsspannung: 230 VAC

Artikelnummer	Artikelbezeichnung	GTIN (EAN)	VPE
<u>15236.2</u>	PRSU 2G/230V AC	4044211046743	10



Vormontiertes Relaismodul PRS..., Schraubanschluss, bestehend aus: Relaissockel, Leistungskontaktrelais, steckbarem Anzeige-/ Entstörmodul und Haltebügel, 2 Wechsler, Eingangsspannung: 230 VAC

Artikelnummer	Artikelbezeichnung	GTIN (EAN)	VPE
<u>15812.2</u>	PRSU 2G/230V AC Var.	4044211146511	1

6485.2 PRS 2/230V AC

Relais 2 Wechsler

##INVERSE##CONTA-ELECTRONICS



Vormontiertes Relaismodul PRS..., Schraubanschluss, bestehend aus: Relaissockel, Leistungskontaktrelais, steckbarem Anzeige-/ Entstörmodul und Haltebügel, 2 Wechsler, Eingangsspannung: 230 VAC

Artikelnummer	Artikelbezeichnung	GTIN (EAN)	VPE
<u>15172.2</u>	PRSU 2/230V AC	4044211046491	10



Relais-Stecksocket PRS, für Miniatur-Leistungserelais mit 2-Wechslern, Push-in Anschluss, Steckmöglichkeit für Eingangs-/Entstörmodule und Querverbinder, Montageart: TS 35, Bemessungsquerschnitt: 1,5mm², Bemessungsspannung 300V

Artikelnummer	Artikelbezeichnung	GTIN (EAN)	VPE
<u>16503.2</u>	PPRS 2	4044211236298	20