

Steckbare Industrirelais mit Leistungskontakten, 4 Wechsler, Prüftaste, mechanische Schaltstellungsanzeige, Polarität A1+, A2-, Eingangsspannung: 24 VDC

### Kaufmännische Daten

Artikelnummer	<u>6487.2</u>
Artikelbezeichnung	PRS 4/24V DC
GTIN (EAN)	4044211074258
Verpackungseinheit	1
Mengeneinheit	ST
Gewicht pro Stück (exklusive Verpackung)	28,3 g
Gewicht pro Stück (inklusive Verpackung)	30,47 g
Gewichtseinheit	G
Zolltarifnummer	85364900
Herkunftsland	AT
Produktbeschreibung	Relais, offene Bauform

## 6487.2 PRS 4/24V DC

### Relais 4 Wechsler mit Schalter

#### Technische Daten

##### Maße

Länge	28 mm
Breite	22,5 mm
Höhe	29 mm

##### Nenndaten

Überspannungskategorie	III
Verschmutzungsgrad	2

##### Eingangsdaten

Arbeitsspannung	>18,0 VDC -
Rückfallspannung	2,4 VDC
Spulenspannung	24 VDC -
Leistungsaufnahme	0,741 W
Spulenwiderstand	777 Ohm

##### Ausgangsdaten

Schaltspannung / Schaltspannung max.	240 / 240 VAC
Dauerstrom max. / Einschaltstrom max.	6 / 12 A
Kontaktkonfiguration	4 Wechsler
Schaltleistung max.	1500 VA
Elektrische Lebensdauer (AC1)	1,5x10 <sup>5</sup> (@ 6 A)
Mechanische Lebensdauer	30x10 <sup>6</sup>
Kontaktbelastung min.	120 mW
Prellzeit beim schließen des Schliessers/Öffners	6/8 ms

##### Werkstoffe

Kontaktwerkstoff	AgNi 90/10
Arbeitstemperatur min.	-40 °C
Arbeitstemperatur max.	70 °C

#### Technische Daten

---

##### Weitere technische Daten

Schutzart	RTII (flux proof)
Isolationsspannung Spule / Kontakt	2,5 kV
Ansprech-/Rückfallzeit	10 / 18 ms
Isolationsspannung Kontakt / Kontakt	1,2 kV
Mechanische Anzeige	✓
Prüftaste	✓
Vibrationsfestigkeit Schliesser/Öffners	7/4 g
Schockfestigkeit Schliesser/Öffners	20/5 g
Pinning	2,8 (AMP) mm

##### Environmental Product Compliance

REACH Konform	Ja
REACH Referenzdatum	23.01.2024
REACH Candidate Substance Note	Nein
RoHS Konform	Ja

### Zulassungen

---

#### Normen und Bestimmungen

---

CE konform

Ja

---

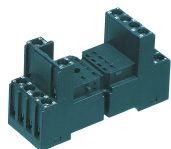


## 6487.2 PRS 4/24V DC

### Relais 4 Wechsler mit Schalter

#### Zubehör

#### ##INVERSE##CONTA-ELECTRONICS



Relais-Stecksocket PRS, für Industrirelais mit 4-Wechslern, Schraubanschluss, Steckmöglichkeit für Eingangs-/Entstörmodule, Montageart: TS 35

Artikelnummer	Artikelbezeichnung	GTIN (EAN)	VPE
<u>15137.2</u>	PRS 4	4044211046200	1



Relais-Stecksocket PRS, für Industrirelais mit 4-Wechslern, Schraubanschluss, Steckmöglichkeit für Eingangs-/Entstörmodule, Montageart: TS 35

Artikelnummer	Artikelbezeichnung	GTIN (EAN)	VPE
<u>15324.2</u>	PRS 4 G	4044211047139	1



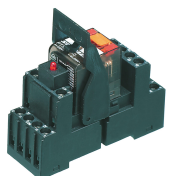
Relais-Stecksocket PRS, für Industrirelais mit 4-Wechslern, Zugfederanschluss, Steckmöglichkeit für Eingangs-/Entstörmodule, Montageart: TS 35

Artikelnummer	Artikelbezeichnung	GTIN (EAN)	VPE
<u>15431.2</u>	PRS 4 Z	4044211121488	1



Vormontiertes Relaismodul PRS..., Zugfederanschluss, bestehend aus: Relaissocket, Leistungskontaktrelais, steckbarem Anzeige-/ Entstörmodul und Haltebügel, 4 Wechsler, Eingangsspannung: 24 VDC

Artikelnummer	Artikelbezeichnung	GTIN (EAN)	VPE
<u>15799.2</u>	PRSU 4Z/24V DC	4044211135430	10



Vormontiertes Relaismodul PRS..., Schraubanschluss, bestehend aus: Relaissocket, Leistungskontaktrelais, steckbarem Anzeige-/ Entstörmodul und Haltebügel, 4 Wechsler, Eingangsspannung: 24 VDC

Artikelnummer	Artikelbezeichnung	GTIN (EAN)	VPE
<u>15173.2</u>	PRSU 4/24V DC	4044211046507	10



Vormontiertes Relaismodul PRS..., Schraubanschluss, bestehend aus: Relaissocket, Leistungskontaktrelais, steckbarem Anzeige-/ Entstörmodul und Haltebügel, 4 Wechsler, Eingangsspannung: 24 VDC

Artikelnummer	Artikelbezeichnung	GTIN (EAN)	VPE
<u>15332.2</u>	PRSU 4G/24V DC	4044211080723	10

## 6487.2 PRS 4/24V DC

### Relais 4 Wechsler mit Schalter

##INVERSE##CONTA-ELECTRONICS



Relais-Stecksockel PRS, für Industrirelais mit 4-Wechslern, Push-in Anschluss, Steckmöglichkeit für Eingangs-/Entstörmodule und Querverbinder, Montageart: TS 35

Artikelnummer	Artikelbezeichnung	GTIN (EAN)	VPE
<u>16504.2</u>	PPRS 4	4044211236250	10