

Steckbare Industrirelais mit Leistungskontakten, 4 Wechsler, Prüftaste, mechanische Schaltstellungsanzeige, Eingangsspannung: 24 VAC

## Kaufmännische Daten

Artikelnummer	<u>6488.2</u>
Artikelbezeichnung	PRS 4/24V AC
GTIN (EAN)	4044211074265
Verpackungseinheit	1
Mengeneinheit	ST
Gewicht pro Stück (exklusive Verpackung)	28,3 g
Gewicht pro Stück (inklusive Verpackung)	30,36 g
Gewichtseinheit	G
Zolltarifnummer	85364900
Herkunftsland	AT
Produktbeschreibung	Relais, offene Bauform

## 6488.2 PRS 4/24V AC

### Relais 4 Wechsler mit Schalter

#### Technische Daten

<b>Maße</b>	
Länge	28 mm
Breite	22,5 mm
Höhe	29 mm
<b>Nennenden</b>	
Überspannungskategorie	III
Verschmutzungsgrad	2
<b>Eingangsdaten</b>	
Arbeitsspannung	>19,2 VAC -
Rückfallspannung	7,2 VAC
Spulenspannung	24 VAC -
Leistungsaufnahme	0,79 W
Spulenwiderstand	192 Ohm
<b>Ausgangsdaten</b>	
Schaltspannung / Schaltspannung max.	240 / 240 VAC
Dauerstrom max. / Einschaltstrom max.	6 / 12 A
Kontaktkonfiguration	4 Wechsler
Schaltleistung max.	1500 VA
Mechanische Lebensdauer	20x10 <sup>6</sup>
Kontaktbelastung min.	120 mW
Prellzeit beim schließen des Schliessers/Öffners	6/8 ms
<b>Werkstoffe</b>	
Kontaktwerkstoff	AgNi 90/10
Arbeitstemperatur min.	-40 °C
Arbeitstemperatur max.	70 °C
<b>Weitere technische Daten</b>	
Schutzart	RTII (flux proof)
Isolationsspannung Spule / Kontakt	2,5 kV
Isolationsspannung Kontakt / Kontakt	1,2 kV
Mechanische Anzeige	✓
Prüftaste	✓
Vibrationsfestigkeit Schliessers/Öffners	7/4 g
Schockfestigkeit Schliessers/Öffners	20/5 g
Pinning	2,8 (AMP) mm

## 6488.2 PRS 4/24V AC

### Relais 4 Wechsler mit Schalter

---

#### Technische Daten

---

##### Environmental Product Compliance

---

REACH Konform	Ja
REACH Referenzdatum	23.01.2024
REACH Candidate Substance Note	Nein
RoHS Konform	Ja

---

#### Zulassungen

---

#### Normen und Bestimmungen

---

CE konform

Ja

---

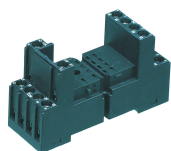


## 6488.2 PRS 4/24V AC

### Relais 4 Wechsler mit Schalter

#### Zubehör

#### ##INVERSE##CONTA-ELECTRONICS



Relais-Stecksocket PRS, für Industrirelais mit 4-Wechslern, Schraubanschluss, Steckmöglichkeit für Eingangs-/Entstörmodule, Montageart: TS 35

Artikelnummer	Artikelbezeichnung	GTIN (EAN)	VPE
<u>15137.2</u>	PRS 4	4044211046200	1



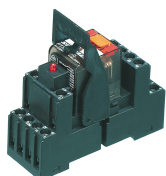
Relais-Stecksocket PRS, für Industrirelais mit 4-Wechslern, Push-in Anschluss, Steckmöglichkeit für Eingangs-/Entstörmodule und Querverbinder, Montageart: TS 35

Artikelnummer	Artikelbezeichnung	GTIN (EAN)	VPE
<u>16504.2</u>	PPRS 4	4044211236250	10



Relais-Stecksocket PRS, für Industrirelais mit 4-Wechslern, Zugfederanschluss, Steckmöglichkeit für Eingangs-/Entstörmodule, Montageart: TS 35

Artikelnummer	Artikelbezeichnung	GTIN (EAN)	VPE
<u>15431.2</u>	PRS 4 Z	4044211121488	1



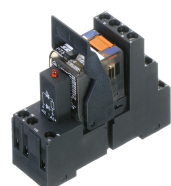
Vormontiertes Relaismodul PRS..., Schraubanschluss, bestehend aus: Relaissocket, Leistungskontaktrelais, steckbarem Anzeige-/ Entstörmodul und Haltebügel, 4 Wechsler, Eingangsspannung: 24 VAC

Artikelnummer	Artikelbezeichnung	GTIN (EAN)	VPE
<u>15168.2</u>	PRSU 4/24V AC	4044211080877	10



Vormontiertes Relaismodul PRS..., Zugfederanschluss, bestehend aus: Relaissocket, Leistungskontaktrelais, steckbarem Anzeige-/ Entstörmodul und Haltebügel, 4 Wechsler, Eingangsspannung: 24 VAC

Artikelnummer	Artikelbezeichnung	GTIN (EAN)	VPE
<u>15805.2</u>	PRSU 4Z/24V AC	4044211135492	1



Vormontiertes Relaismodul PRS..., Schraubanschluss, bestehend aus: Relaissocket, Leistungskontaktrelais, steckbarem Anzeige-/ Entstörmodul und Haltebügel, 4 Wechsler, Eingangsspannung: 24 VAC

Artikelnummer	Artikelbezeichnung	GTIN (EAN)	VPE
<u>15371.2</u>	PRSU 4G/24V AC	4044211080907	1

## 6488.2 PRS 4/24V AC

### Relais 4 Wechsler mit Schalter

##INVERSE##CONTA-ELECTRONICS



Relais-Stecksockel PRS, für Industrirelais mit 4-Wechslern, Push-in Anschluss, Steckmöglichkeit für Eingangs-/Entstörmodule und Querverbinder, Montageart: TS 35

Artikelnummer	Artikelbezeichnung	GTIN (EAN)	VPE
<u>16504.2</u>	PPRS 4	4044211236250	10