

Steckbare Industrirelais mit Leistungskontakten, 4 Wechsler, Prüftaste, mechanische Schaltstellungsanzeige, Eingangsspannung: 230 VAC

Kaufmännische Daten

Artikelnummer	<u>6489.2</u>
Artikelbezeichnung	PRS 4/230V AC
GTIN (EAN)	4044211074272
Verpackungseinheit	1
Mengeneinheit	ST
Gewicht pro Stück (exklusive Verpackung)	27,8 g
Gewicht pro Stück (inklusive Verpackung)	29,94 g
Gewichtseinheit	G
Zolltarifnummer	85364900
Herkunftsland	AT
Produktbeschreibung	Relais, offene Bauform

6489.2 PRS 4/230V AC

Relais 4 Wechsler mit Schalter

Technische Daten

Maße	
Länge	28 mm
Breite	22,5 mm
Höhe	29 mm
Nennenden	
Überspannungskategorie	III
Verschmutzungsgrad	2
Eingangsdaten	
Arbeitsspannung	>184,0 VAC -
Rückfallspannung	69,0 VAC
Spulenspannung	230 VAC -
Leistungsaufnahme	0,9 W
Spulenwiderstand	19465 Ohm
Ausgangsdaten	
Schaltspannung / Schaltspannung max.	240 / 240 VAC
Dauerstrom max. / Einschaltstrom max.	6 / 12 A
Kontaktkonfiguration	4 Wechsler
Schaltleistung max.	1500 VA
Mechanische Lebensdauer	20x10 ⁶
Kontaktbelastung min.	120 mW
Prellzeit beim schließen des Schliessers/Öffners	6/8 ms
Werkstoffe	
Kontaktwerkstoff	AgNi 90/10
Arbeitstemperatur min.	-40 °C
Arbeitstemperatur max.	70 °C
Weitere technische Daten	
Schutzart	RTII (flux proof)
Isolationsspannung Spule / Kontakt	2,5 kV
Isolationsspannung Kontakt / Kontakt	1,2 kV
Mechanische Anzeige	✓
Prüftaste	✓
Vibrationsfestigkeit Schliessers/Öffners	7/4 g
Schockfestigkeit Schliessers/Öffners	20/5 g
Pinning	2,8 (AMP) mm

6489.2 PRS 4/230V AC

Relais 4 Wechsler mit Schalter

Technische Daten

Environmental Product Compliance

REACH Konform	Ja
REACH Referenzdatum	23.01.2024
REACH Candidate Substance Note	Nein
RoHS Konform	Ja

6489.2 PRS 4/230V AC

Relais 4 Wechsler mit Schalter

Zulassungen

Normen und Bestimmungen

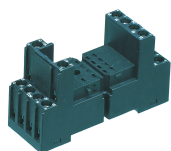
CE konform

Ja

6489.2 PRS 4/230V AC Relais 4 Wechsler mit Schalter

Zubehör

##INVERSE##CONTA-ELECTRONICS



Relais-Stecksocket PRS, für Industrirelais mit 4-Wechslern, Schraubanschluss, Steckmöglichkeit für Eingangs-/Entstörmodule, Montageart: TS 35

Artikelnummer	Artikelbezeichnung	GTIN (EAN)	VPE
<u>15137.2</u>	PRS 4	4044211046200	1



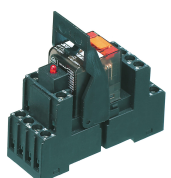
Vormontiertes Relaismodul PRS..., Schraubanschluss, bestehend aus: Relaissocket, Leistungskontaktrelais, steckbarem Anzeige-/ Entstörmodul und Haltebügel, 4 Wechsler, Eingangsspannung: 230 VAC

Artikelnummer	Artikelbezeichnung	GTIN (EAN)	VPE
<u>15372.2</u>	PRSU 4G/230V AC	4044211080730	10



Relais-Stecksocket PRS, für Industrirelais mit 4-Wechslern, Zugfederanschluss, Steckmöglichkeit für Eingangs-/Entstörmodule, Montageart: TS 35

Artikelnummer	Artikelbezeichnung	GTIN (EAN)	VPE
<u>15431.2</u>	PRS 4 Z	4044211121488	1



Vormontiertes Relaismodul PRS..., Schraubanschluss, bestehend aus: Relaissocket, Leistungskontaktrelais, steckbarem Anzeige-/ Entstörmodul und Haltebügel, 4 Wechsler, Eingangsspannung: 230 VAC

Artikelnummer	Artikelbezeichnung	GTIN (EAN)	VPE
<u>15174.2</u>	PRSU 4/230V AC	4044211046514	10



Vormontiertes Relaismodul PRS..., Zugfederanschluss, bestehend aus: Relaissocket, Leistungskontaktrelais, steckbarem Anzeige-/ Entstörmodul und Haltebügel, 4 Wechsler, Eingangsspannung: 230 VAC

Artikelnummer	Artikelbezeichnung	GTIN (EAN)	VPE
<u>15807.2</u>	PRSU 4Z/230V AC	4044211135515	1



Vormontiertes Relaismodul PRS..., Schraubanschluss, bestehend aus: Relaissocket, Leistungskontaktrelais, steckbarem Anzeige-/ Entstörmodul und Haltebügel, 4 Wechsler, Eingangsspannung: 230 VAC

Artikelnummer	Artikelbezeichnung	GTIN (EAN)	VPE
<u>15372.2</u>	PRSU 4G/230V AC	4044211080730	10

6489.2 PRS 4/230V AC

Relais 4 Wechsler mit Schalter

##INVERSE##CONTA-ELECTRONICS



Relais-Stecksockel PRS, für Industrirelais mit 4-Wechslern, Push-in Anschluss, Steckmöglichkeit für Eingangs-/Entstörmodule und Querverbinder, Montageart: TS 35

Artikelnummer	Artikelbezeichnung	GTIN (EAN)	VPE
<u>16504.2</u>	PPRS 4	4044211236250	10