



Steckbares Miniatur-Leistungsrelais, vergossene Bauform mit Leistungskontakt, 1 Wechsler, Eingangsspannung: 24 VDC

Kaufmännische Daten

Artikelnummer	6804.0
Artikelbezeichnung	PRS 1/24V DC
GTIN (EAN)	4044211076009
Verpackungseinheit	1
Mengeneinheit	ST
Gewicht pro Stück (exklusive Verpackung)	12,9 g
Gewicht pro Stück (inklusive Verpackung)	14,72 g
Gewichtseinheit	G
Zolltarifnummer	85364900
Herkunftsland	AT
Produktbeschreibung	Relais, vergossene Bauform

Technische Daten

Maße

Länge	29 mm
Breite	12,7 mm
Höhe	15,7 mm

Nenndaten

Überspannungskategorie	III
Verschmutzungsgrad	3

Eingangsdaten

Arbeitsspannung	>16,8 VDC -
Rückfallspannung	2,4 VDC
Spulenspannung	24 VDC -
Leistungsaufnahme	0,4 W
Spulenwiderstand	1440 Ohm

Ausgangsdaten

Schaltspannung / Schaltspannung max.	250 / 400 VAC
Dauerstrom max. / Einschaltstrom max.	12 / 25 A
Kontaktkonfiguration	1 Wechsler
Schaltleistung max.	3000 VA
Mechanische Lebensdauer	30x10 ⁶
Prellzeit beim schließen des Schliessers/Öffners	4/6 ms

Werkstoffe

Kontaktwerkstoff	AgNi 90/10
Arbeitstemperatur min.	-40 °C
Arbeitstemperatur max.	85 °C

Weitere technische Daten

Schutzart	RTII
Isolationsspannung Spule / Kontakt	5 kV
Ansprech-/Rückfallzeit	8 / 6 ms
Isolationsspannung Kontakt / Kontakt	1 kV
Vibrationsfestigkeit Schliesser/Öffners	20/5 g
Pinning	3,5 mm

Technische Daten

Environmental Product Compliance

REACH Konform	Ja
REACH Referenzdatum	23.01.2024
REACH Candidate Substance Note	Nein
RoHS Konform	Ja

Zulassungen

Normen und Bestimmungen

CE konform

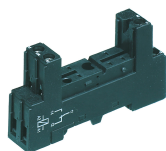
Ja

6804.0 PRS 1/24V DC

Relais 1 Wechsler

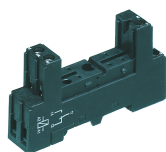
Zubehör

##INVERSE##CONTA-ELECTRONICS



Relais-Stecksocket PRS, für Miniatur-Leistungserelais mit 1-Wechsler, Schraubanschluss, Steckmöglichkeit für Eingangs-/Entstörmodule, Montageart: TS 35

Artikelnummer	Artikelbezeichnung	GTIN (EAN)	VPE
<u>15135.2</u>	PRS 1	4044211046187	1



Relais-Stecksocket PRS, für Miniatur-Leistungserelais mit 1-Wechsler, Schraubanschluss, Steckmöglichkeit für Eingangs-/Entstörmodule, Montageart: TS 35

Artikelnummer	Artikelbezeichnung	GTIN (EAN)	VPE
<u>15135.2</u>	PRS 1	4044211046187	1



Vormontiertes Relaismodul PRS..., Zugfederanschluss, bestehend aus: Relaissocket, Leistungskontaktrelais, steckbarem Anzeige-/ Entstörmodul und Haltebügel, 1 Wechsler, Eingangsspannung: 24 VDC

Artikelnummer	Artikelbezeichnung	GTIN (EAN)	VPE
<u>15782.2</u>	PRSU 1Z/24V DC	4044211135270	1



Vormontiertes Relaismodul PRS..., Zugfederanschluss, bestehend aus: Relaissocket, Leistungskontaktrelais, steckbarem Anzeige-/ Entstörmodul und Haltebügel, 1 Wechsler, Eingangsspannung: 24 VDC

Artikelnummer	Artikelbezeichnung	GTIN (EAN)	VPE
<u>15782.2</u>	PRSU 1Z/24V DC	4044211135270	1